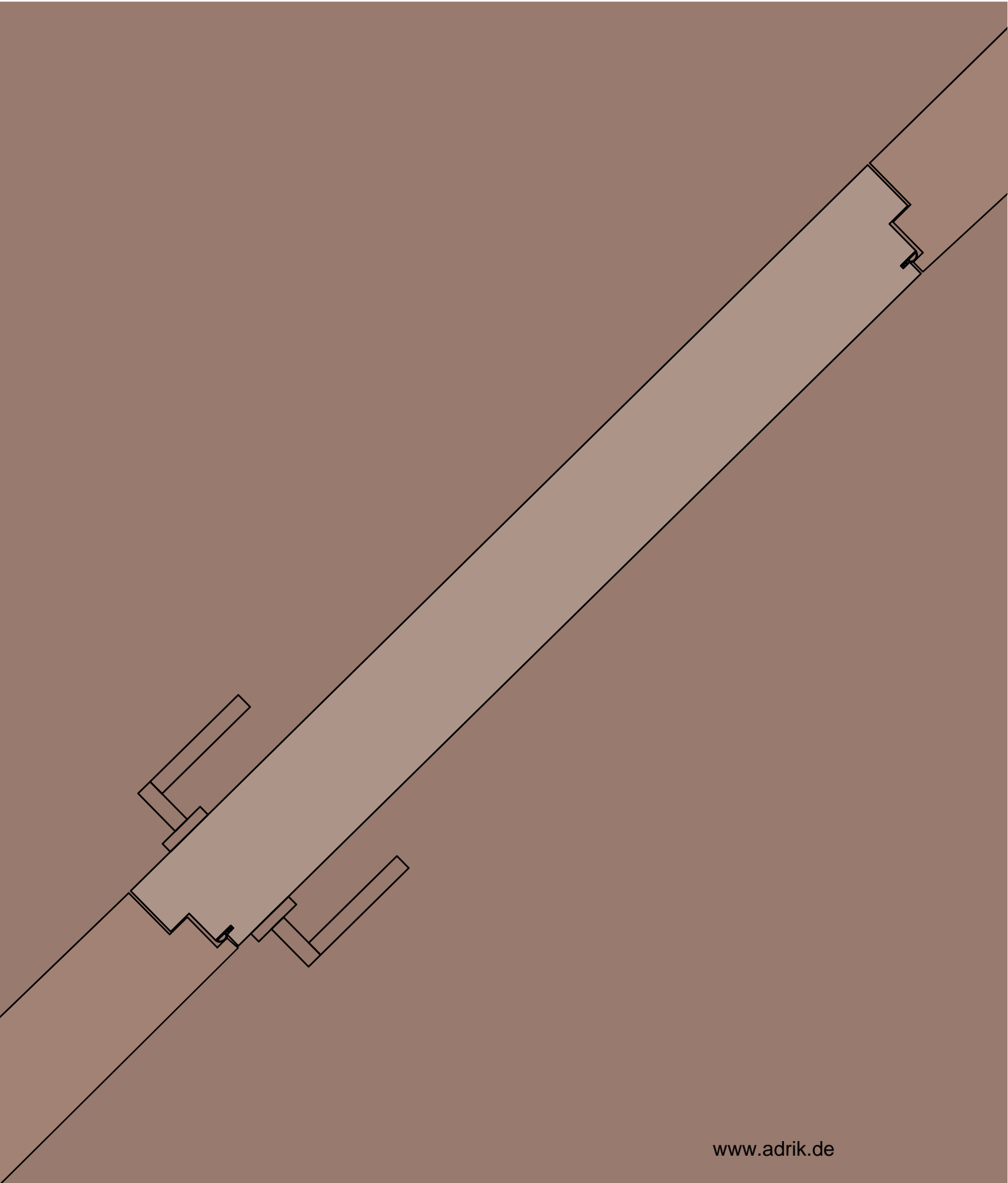


E-Serie 102
"beidseitig flächenbündige Türen mit unsichtbaren Rahmen"



Wandbündige Flügeltür 102 E-Serie www.adrik.de

Beschreibung	48
Öffnungsrichtung	49
Türelemente	50
Tür für eine Mauerwand	51
Raumhöhetür für eine Mauerwand	52
Tür für eine Gipskartonwand	53
Raumhöhetür für eine Gipskartonwand	54
Querschnitt der Tür für eine Mauerwand	55
Querschnitt der Tür für eine Gipskartonwand	56
Perspektive	57
Preisliste: Rahmen	58
Preisliste: Paneel	
- Ausführung: rohes Paneel	59
- Ausführung: weiße Grundierung	60
- Ausführung: Mattlackierung	61
- Ausführung: zartfarbige Glanzlackierung	62
- Ausführung: starkfarbige Glanzlackierung	63
Extra Zubehör	64
Preisliste: Extra Zubehör	65
Herstellungszeit	66
Bestellschein / Kostenvoranschlag Anfrage	67

Beschreibung

Die wandbündige Flügeltür 102 E-Serie wurde entwickelt, um eine noch größere Kontinuität zwischen Tür und Wand zu schaffen. Die 102mm- dicke Tür garantiert einen unsichtbaren Übergang von Wand und Tür sowohl im Innen- al auch im Außenraum.

Der Rahmen ist für Mauer- und für Gipskartonwände geeignet. Die Tür ist in der Version zum Drücken oder zum Ziehen erhältlich.

Nach dem Einbau kann der Rahmen in der Farbe der Wand gestrichen oder das vorgestrichene weiße Standardprofil beibehalten werden.

Die Montage des Rahmens sowohl für die Drück-als auch für die Ziehversion ist einfach und schnell. Bei Gipskartonwänden ist ein zusätzliches Profil, das am Standard-Rahmen befestigt ist, für den Einbau notwendig. Bei Mauerwänden werden Lochgitterstreifen verwendet, die die Verankerung des Rahmens in der Wand ermöglichen.

Um Verformungen des Profils während Transport und Einbau zu vermeiden, werden Distanzstücke benützt. Nachdem der Rahmen montiert ist, können die, von der Entfernung der Distanzstücke gebliebenen kleinen Löcher, mit Kitt gefüllt werden.

Eine weitere technische Eigenschaft der Tür E-Serie ist die Verwendung von versenkter, regulierbarer Scharnieren, die eine perfekte Kalibrierung des Lichts zwischen Rahmen und Paneel erlauben.

Ein magnetisches Türschloss, das zusammen mit der Tür geliefert wird, ersetzt die traditionellen Schlösser.

Das 102mm-dicke Sperrholzpaneel besteht aus einer 5mm- dicken MDF-Schicht und anderen ausgewählten Materialien. Das Paneel kann roh oder mit einer Grundierung, die die folgenden Bearbeitungen erleichtert, bestellt werden. Außerdem liefern wir auf Anfrage Paneele mit Türblättern aus verschiedenem Holz oder Paneele mit Matt- oder Glanzlackierung.

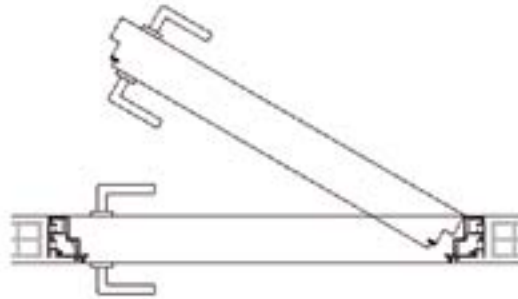
Eine Matrikelnummer identifiziert den Rahmen und das Paneel , um die Zurückverfolgbarkeit der Ware im Fall getrennter Lieferungen zu erleichtern und um die beste Kundenbetreuung zu ermöglichen.

ZUSAMMENFASSUNG.

- Vorgestrichener, 102mm-dicker Aluminiumrahmen
- regulierbare versenkte Scharniere
- magnetisches Türschloss
- 102mm dickes Paneel

Öffnungsrichtung

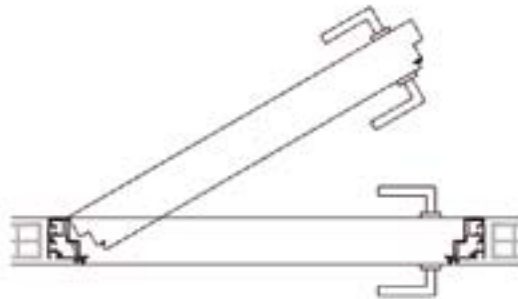
INNENRAUM



AUSSENRAUM

Rechtsanschlagtür zum Drücken

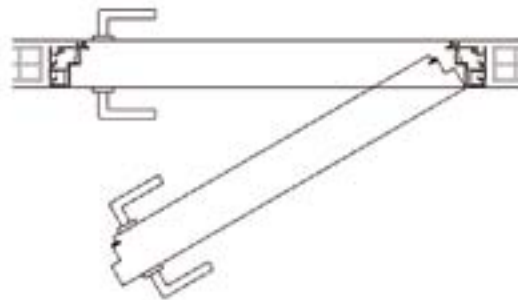
INNENRAUM



AUSSENRAUM

Linksanschlagtür zum Drücken

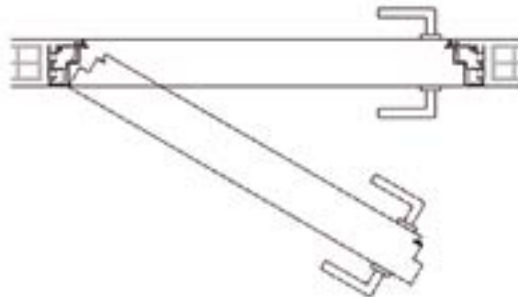
INNENRAUM



AUSSENRAUM

Rechtsanschlagtür zum Ziehen

INNENRAUM



AUSSENRAUM

Linksanschlagtür zum Ziehen

Türelemente

Rahmenkomponenten der Standard-Tür für Mauerwand

- vorgestrichener Aluminiumrahmen mit entfernbaren Distanzstücken
- auf der Aussenseite des Rahmens montiertes Quadratnetz
- Auf den Rahmen montierte Lochgitterstreifen

Rahmenkomponenten der Standard-Tür für Gipskartonwand

- vorgestrichener Aluminiumrahmen mit entfernbaren Distanzstücken

Paneelkomponenten der Standard-Tür

- Paneel in der gewünschten Ausführung
- 1 magnetisches Türschloss aus satiniertem Chrom
- 1 Schließanschlag für das Schloss aus satiniertem Chrom
- 1 Schlüssel für das Schloss
- 2 Schrauben, die sich ihre Gewinde selbst formen
- 2 Schrauben für den Schließanschlag
- In die dafür vorgesehene Vertiefung einzusetzende Rundumdichtung
- 3 chrom-satinierte versenkte Scharniere
- 6 Schrauben für Scharniere (Seite des Rahmens)
- 6 Schrauben für Scharniere (Seite des Paneels)

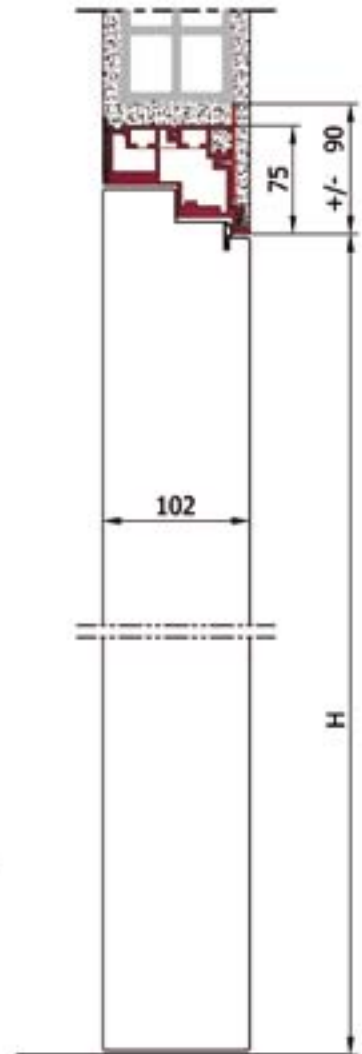
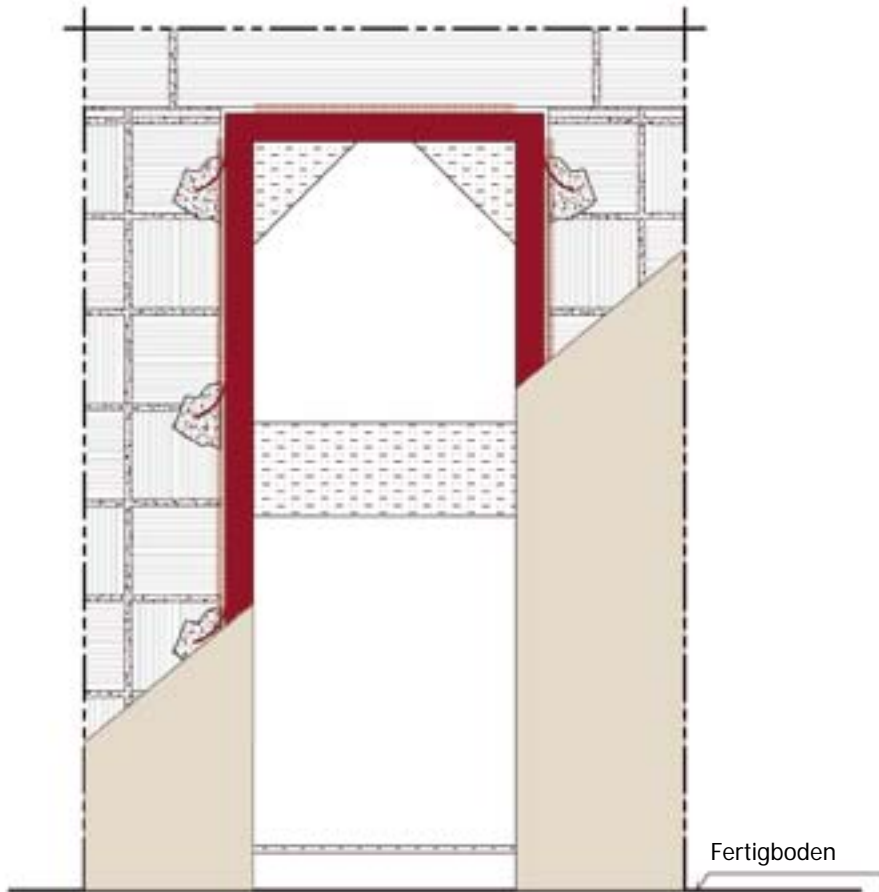
- Die Schlüsselbohrung ist im Paneel nicht vorgesehen. Wenn gewünscht, bitte auf dem Bestellschein die Lochseite angeben

- Eine Matrikelnummer, die im Scharnierloch des Rahmens angegeben ist, identifiziert die Türe

- Schrauben, Türschloss und Scharniere werden zusammen in einer Schachtel im Karton des Paneels verpackt

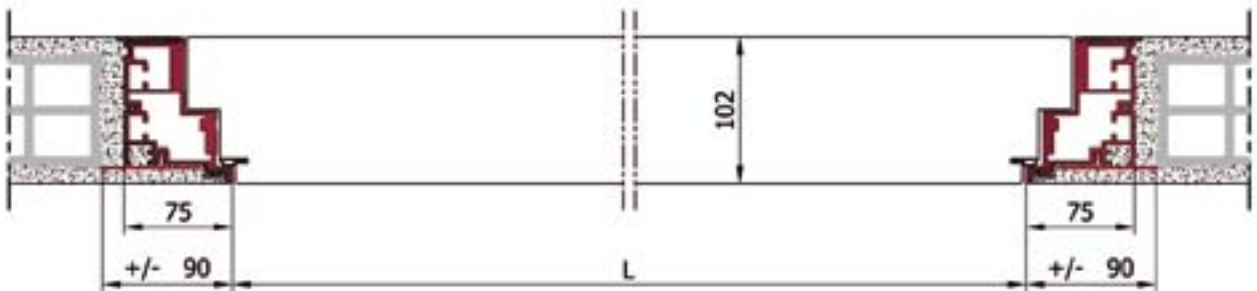
Positionierung – Gesamtmaß

WAAGRECHTE
SCHNITTANSICHT



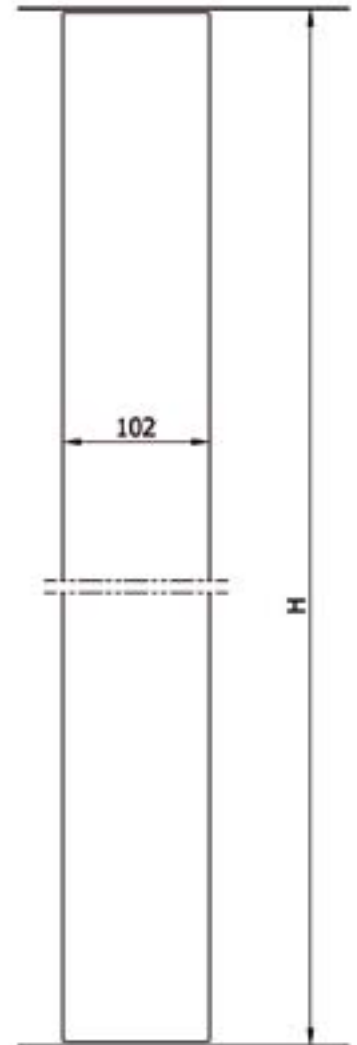
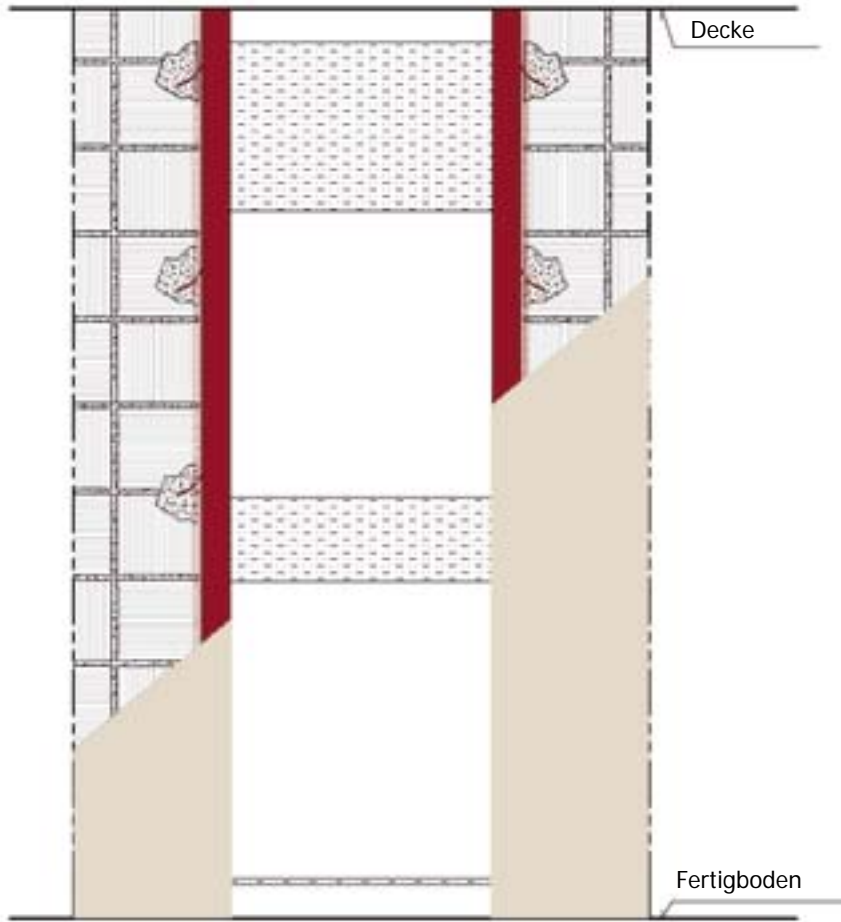
Rahmenkomponenten ■

SENKRECHTE
SCHNITTANSICHT



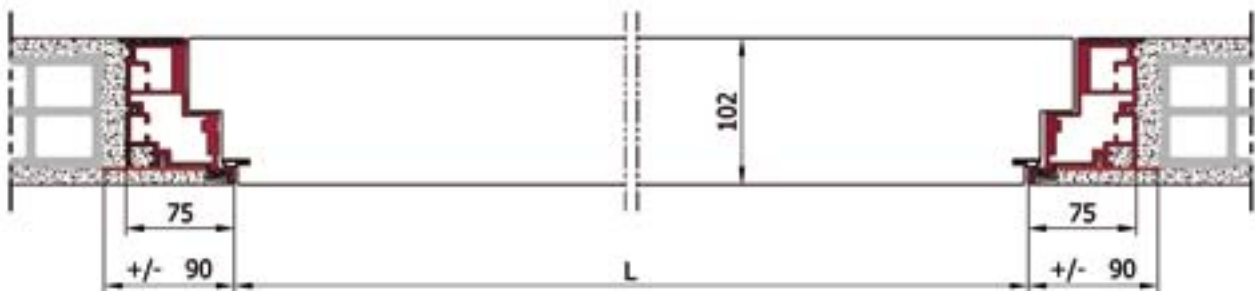
Positionierung – Gesamtmaß

WAAGRECHTE
SCHNITTANSICHT



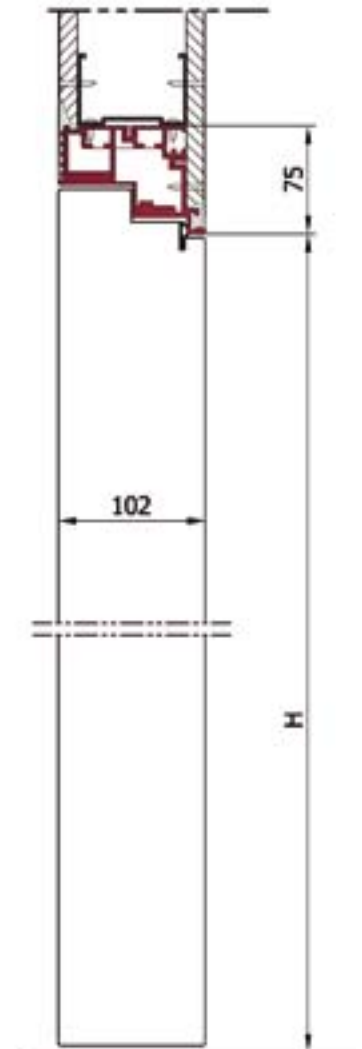
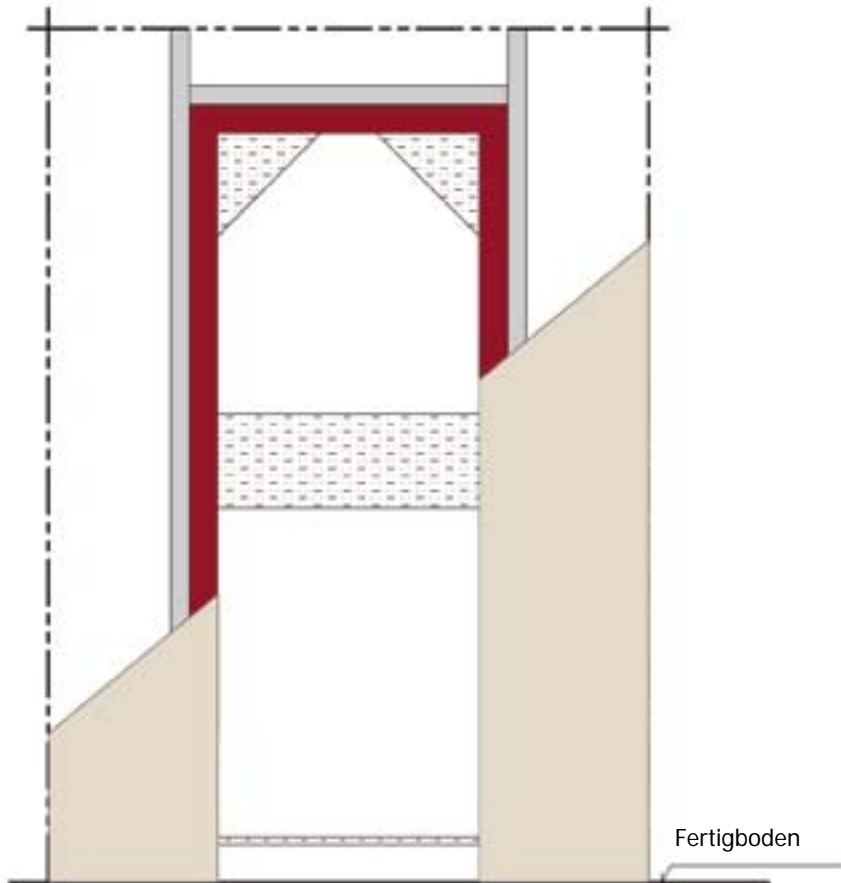
Rahmenkomponenten ■

SENKRECHTE
SCHNITTANSICHT



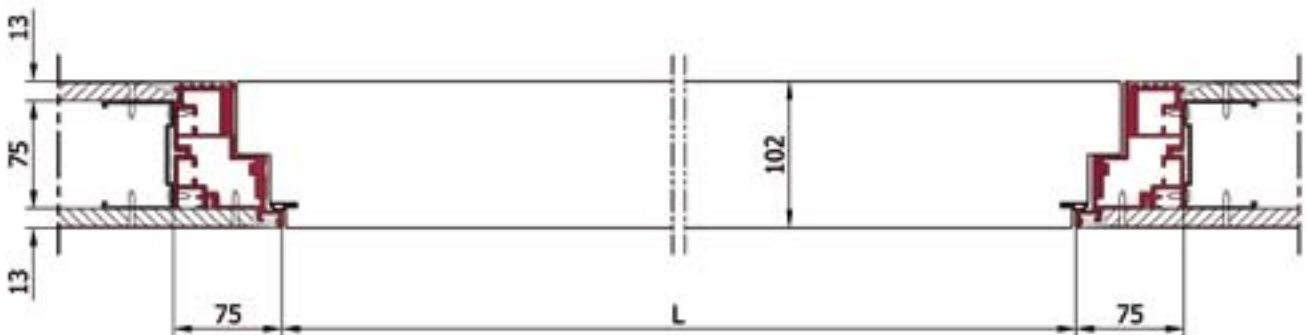
Positionierung – Gesamtmaß

WAAGRECHTE
SCHNITTANSICHT

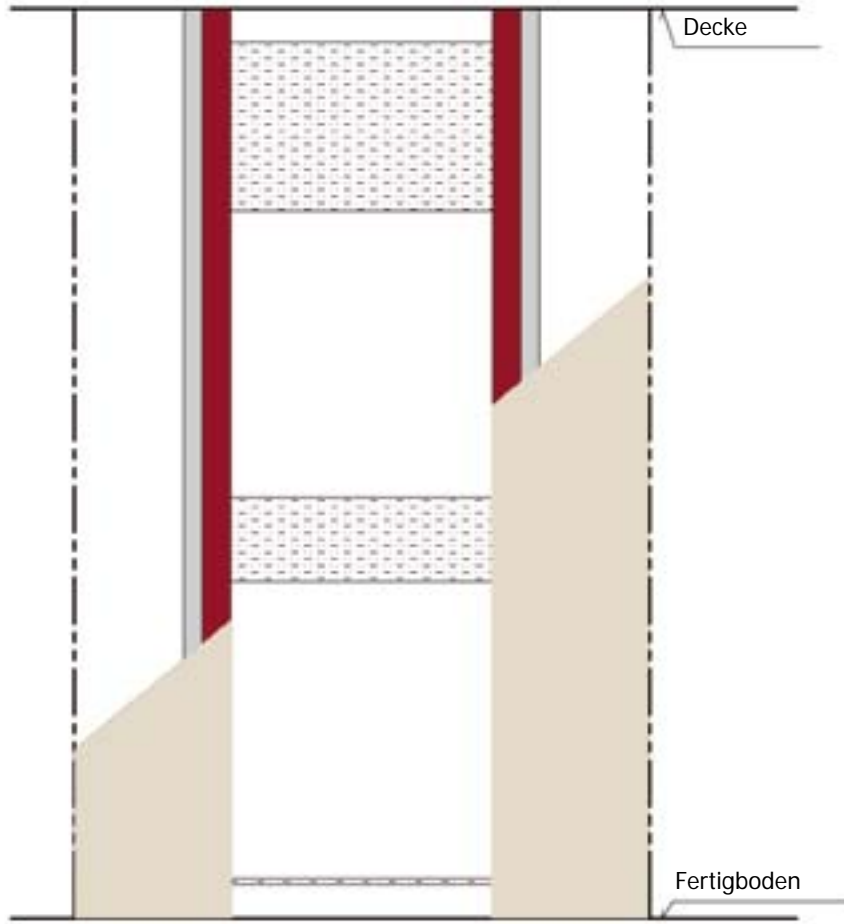


Rahmenkomponenten ■

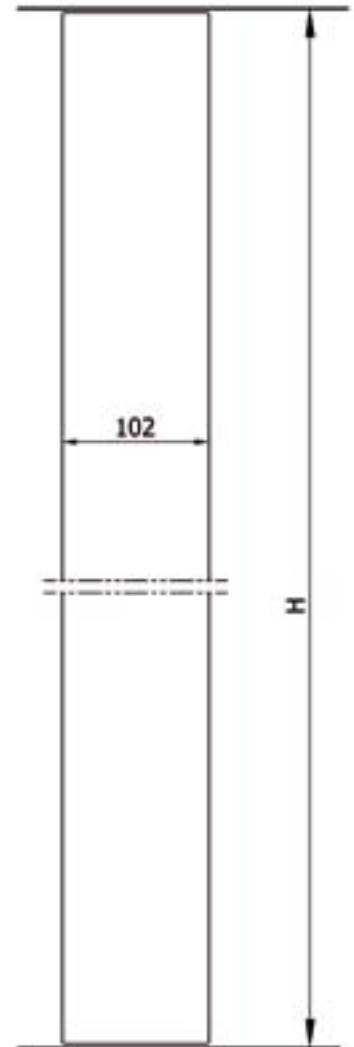
SENKRECHTE
SCHNITTANSICHT



Positionierung – Gesamtmaß

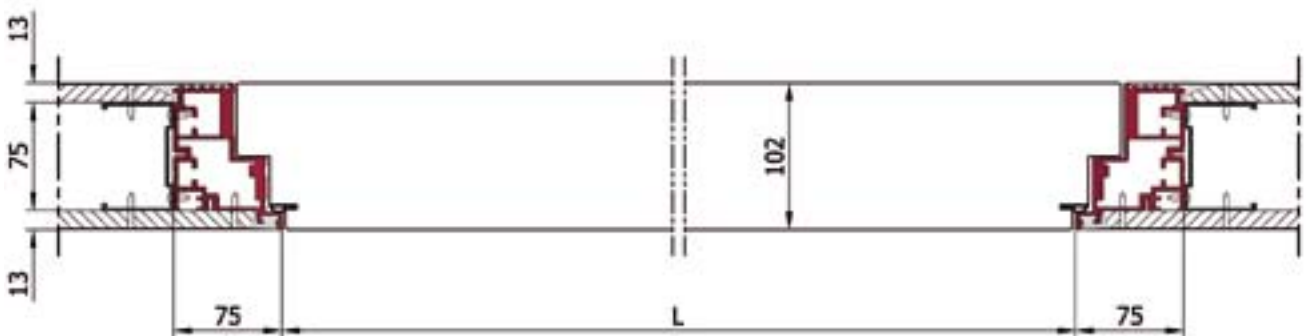


WAAGRECHTE
SCHNITTANSICHT



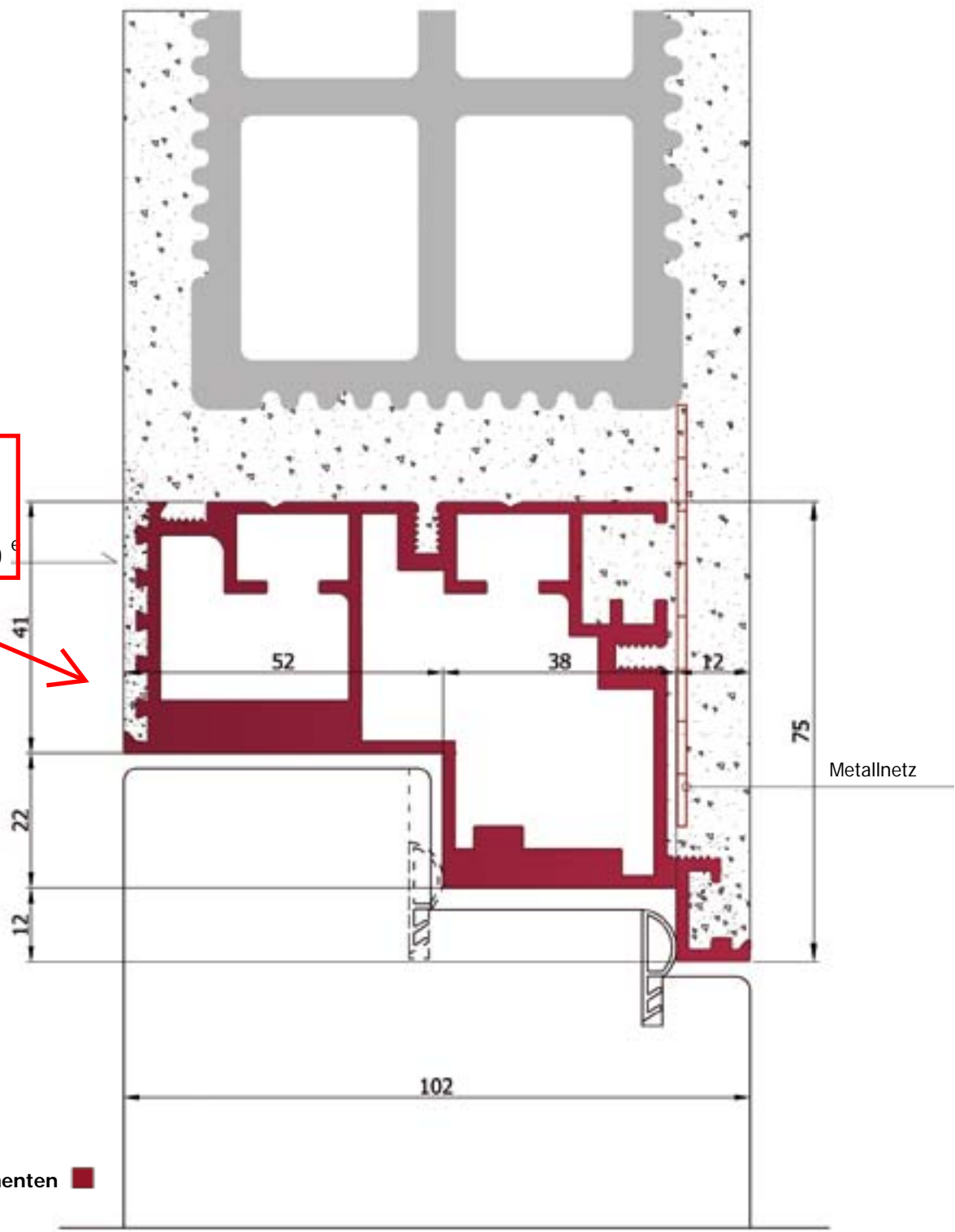
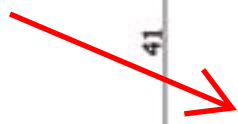
Rahmenkomponenten ■

SENKRECHTE
SCHNITTANSICHT



Maßstab 1:1

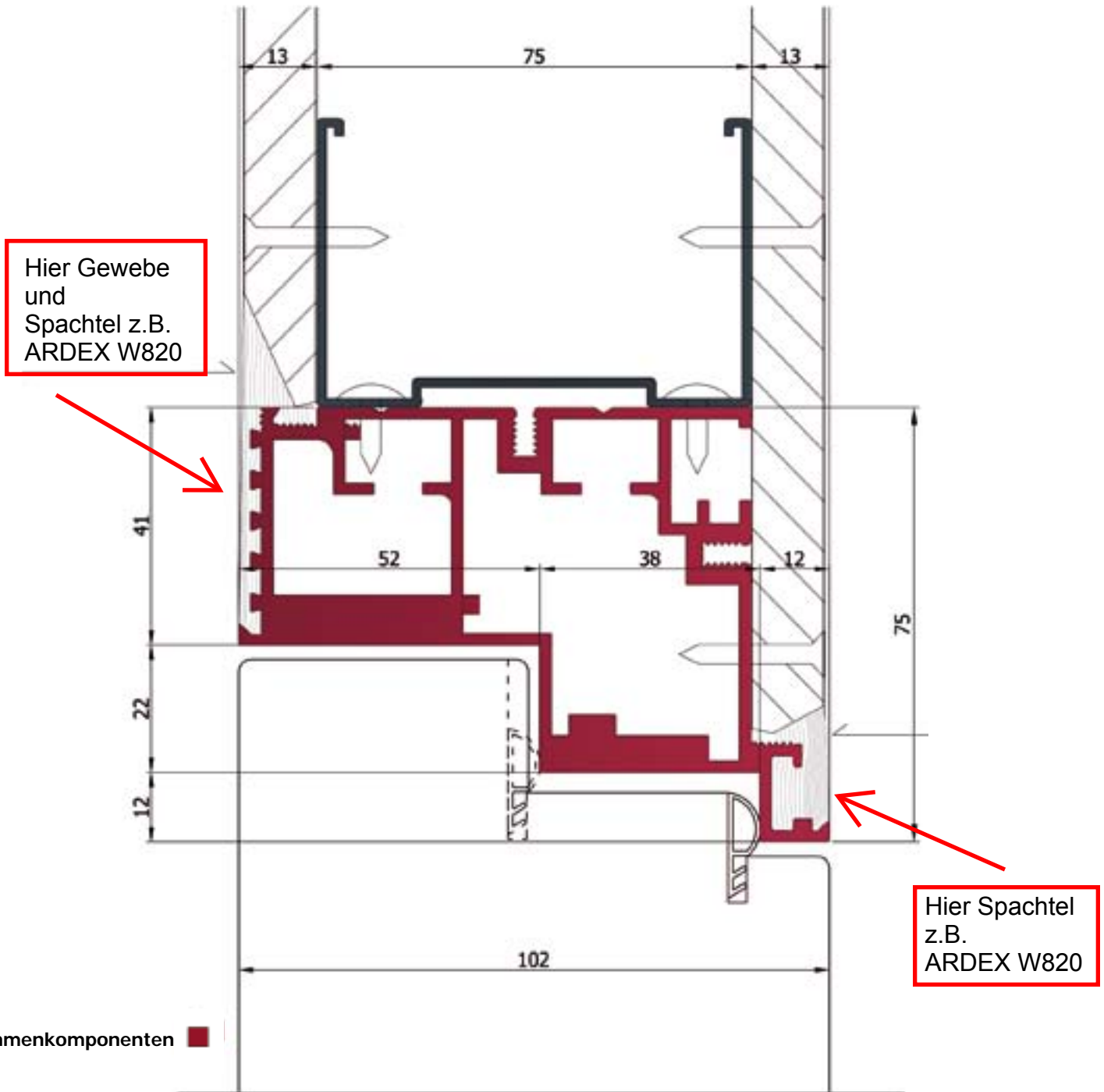
Hier Gewebe
und
Spachtel z.B.
ARDEX W820



Wandbündige Flügeltür 102 - für eine Gipskartonwand

56

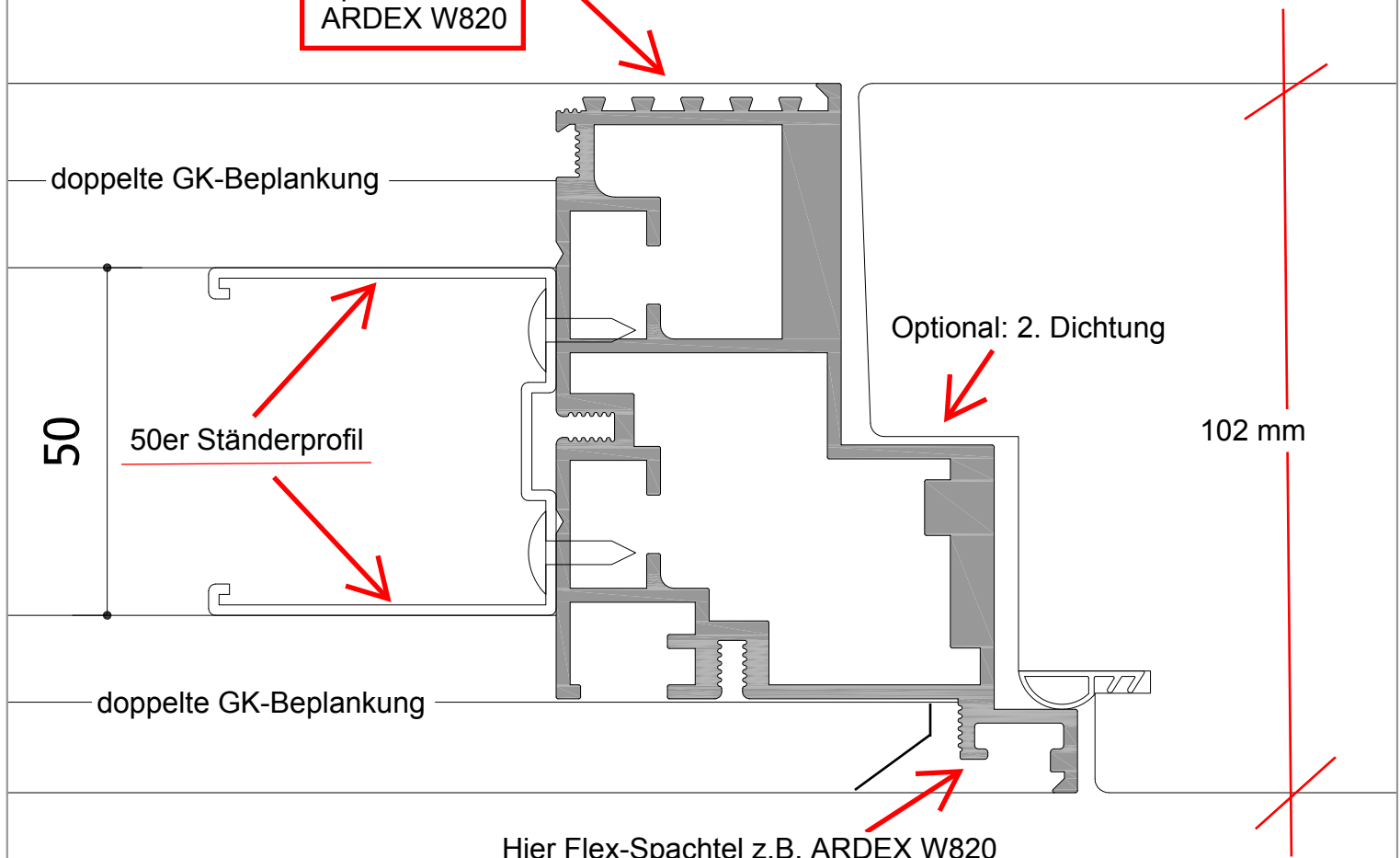
Maßstab 1:1



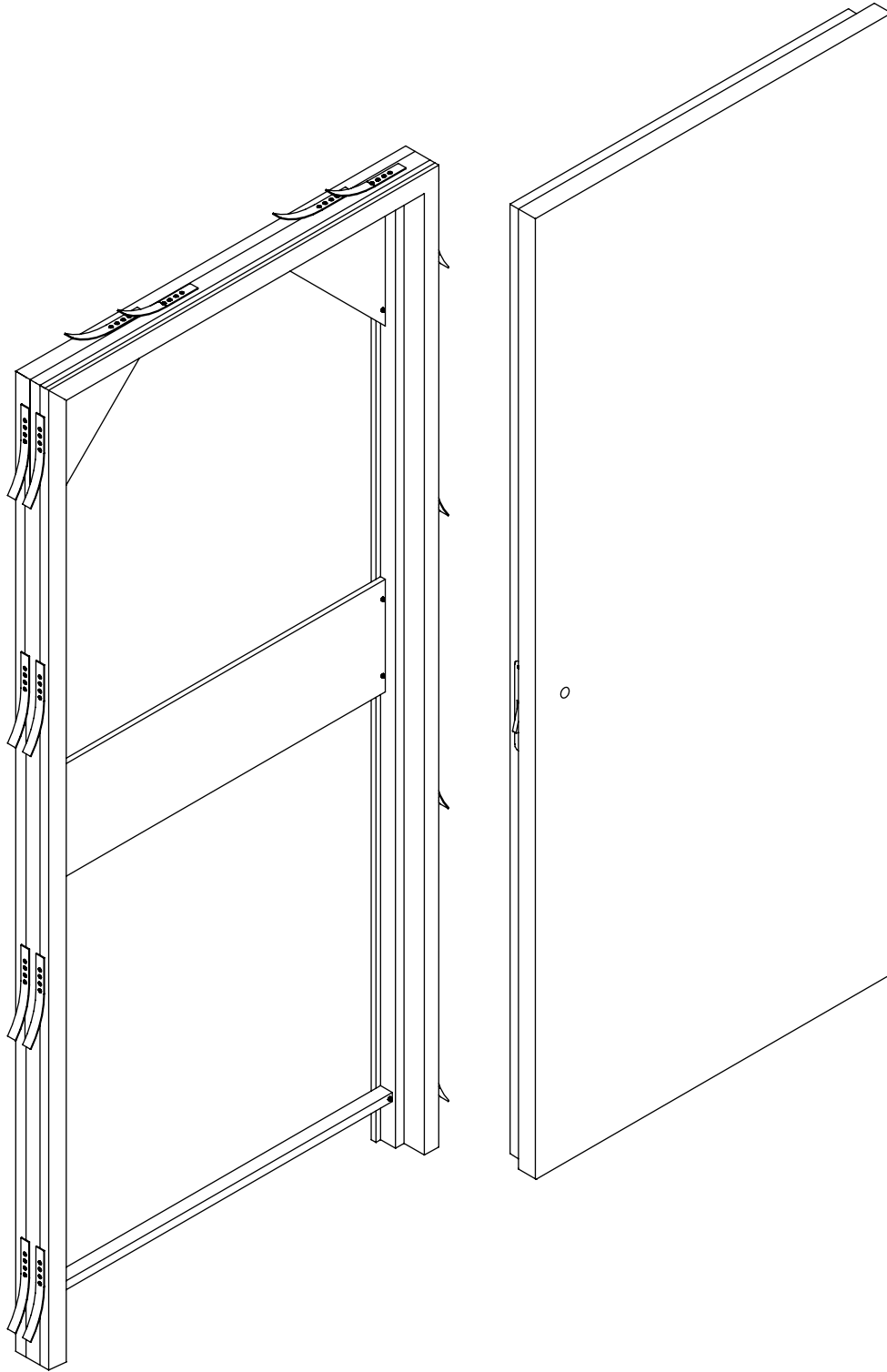
Beidseitig wandbündige Tür E-102

in Gipskartonwand 102 mm (50er Profil jeweils doppelt beplankt)

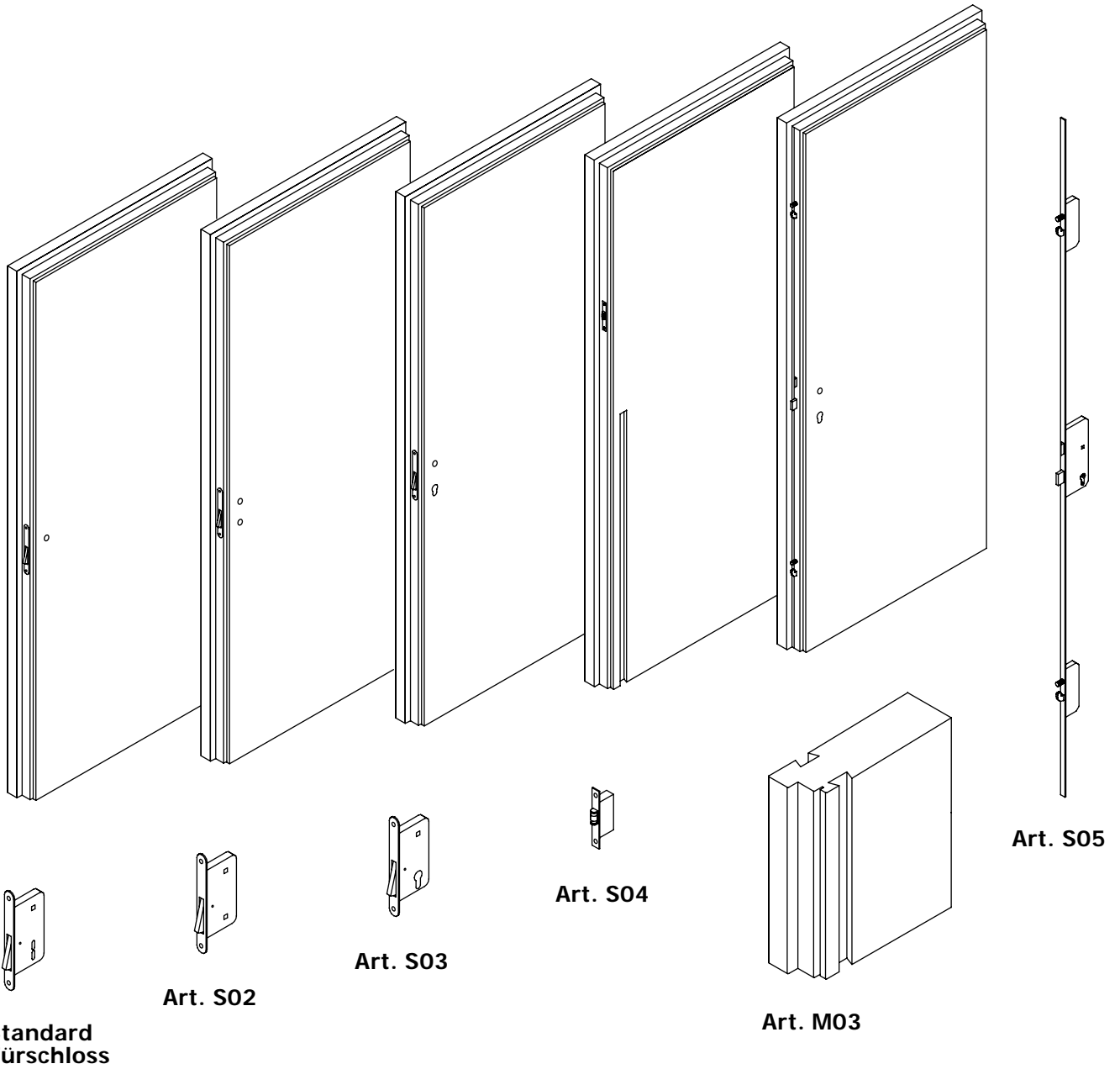
Hier Gewebe
und
Spachtel z.B.
ARDEX W820



Perspektive



Extra Zubehör



Herstellungszeit

RAHMEN	6 Arbeitstage + Lieferzeit
PANEEL roh oder mit weiße Grundierung	25 Arbeitstage + Lieferzeit
PANEEL Mattlackierung	30 Arbeitstage + Lieferzeit
PANEEL Glanzlackierung	40 Arbeitstage + Lieferzeit
PANEEL Türblatt aus Holz mit durchsichtigen Bearbeitung	25 Arbeitstage + Lieferzeit

