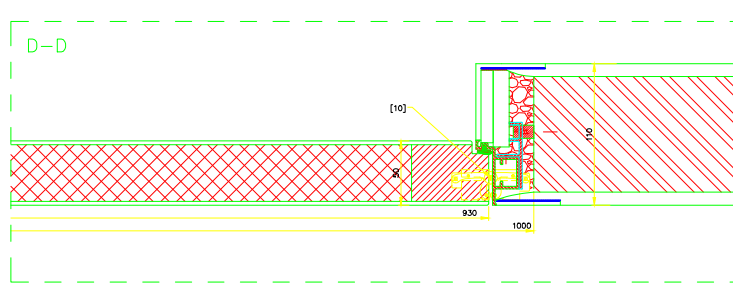
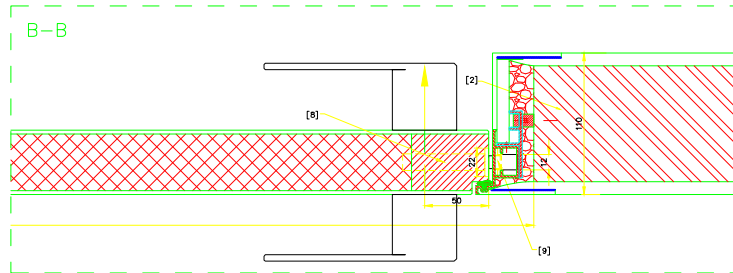
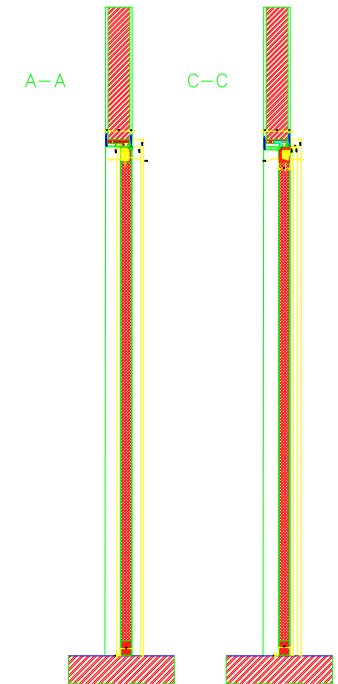
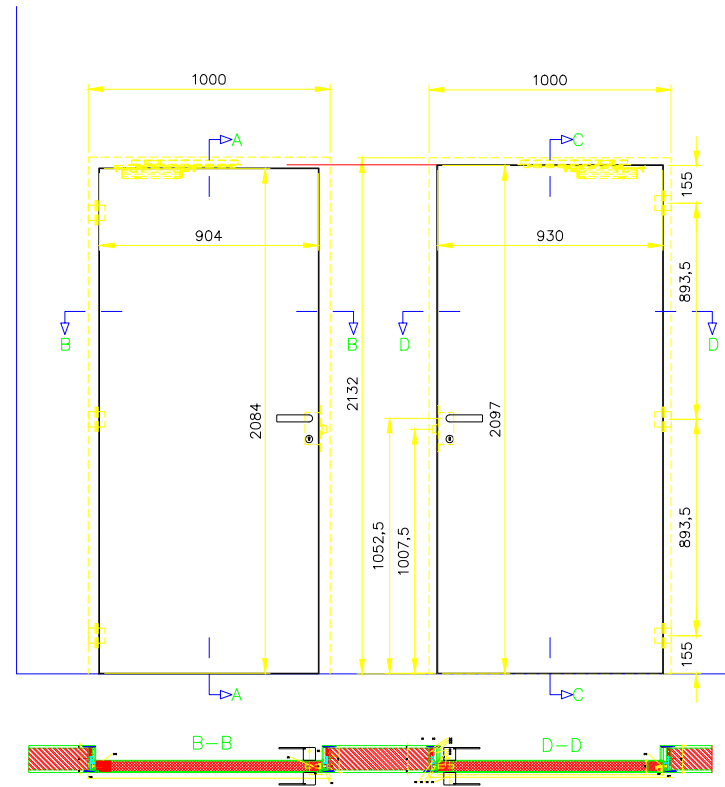
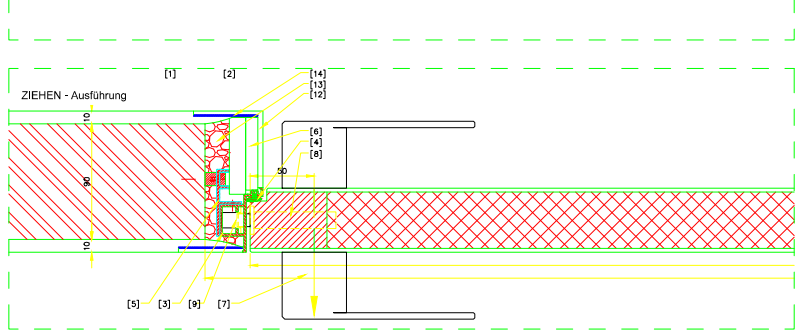
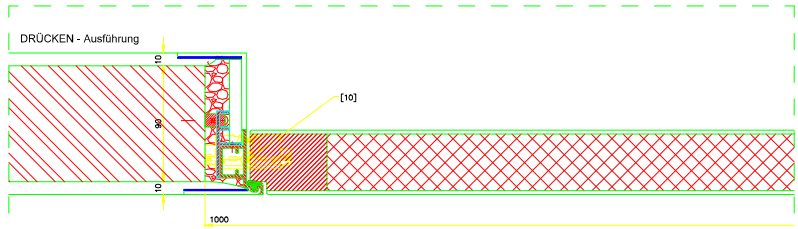
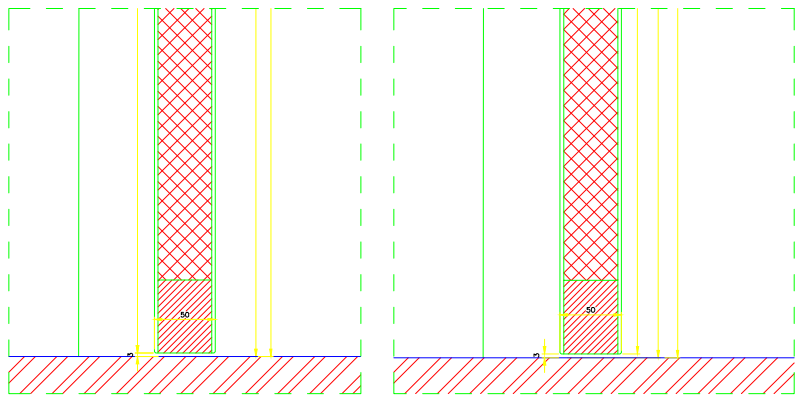
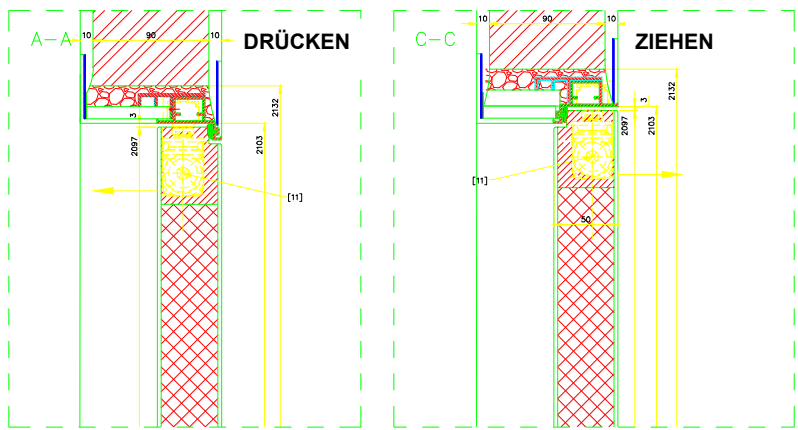


E-X EI30 Brandschutztüren wandbündig mit unsichtbarer Zargen www.adrik.de



LEGENDE	
1.	Mauerwerk 90 mm + Verputzung Gesamtarke 110 mm
2.	Verputzung
3.	Universalszarge X2-40
4.	Anschlagdichtung Type XD.000.T
5.	Universalmontageprofil FU mit Stellschrauben
6.	Fertigungsprofil Gipskarton mit Verputzkecke XA-FIN2200
7.	Türdrücker XA-RF150 mit Zylinderschette
8.	Magnetriegel XA-0705B.CS
9.	Magnetisch Schließblech
10.	X4030-G verdeckt 3-D nachteilbare Bänder
11.	Eingebaute Türschließer Dorma ITS 96 EN 2-4 Silber o.v.
12.	Verspachtelung (Rigips Vario, Knauf Uniflott Abdichtungsband)
13.	PU Schaum
14.	Abdichtungsband Gewebe

EX - EI30c Brandschutztür wandbündig mit unsichtbarer Aluminium-Zarge www.adrik.de					
Typ:	X2-40	Datum:		Blatt:	
Version:	V	Gezeichnet von:			
Fertigung:		Plan Nr.:			
INSTALLATION:	Türblatt 930x2097x50mm bündig ziehen & drücken Mauerwerk + Verputzung Magnetisch schloß	Norm:		Alle	
		www.adrik.de			