

HOCHWÄRMEGEDÄMMT | MODERN | SICHER | STABIL

R - Serie

Aluminium Haustüren

Ihre Traumhaustür
für mehr Wohnkomfort ...

mit **viel** hergestellt



www.adrik.de

Ihre Traumhaustür für mehr Wohnkomfort

UNSERE PROFILSYSTEME

RS STANDARD

ohne Aufpreis



Einsatzfüllung

- Türfüllung aus Aluminium 44 mm Gesamtstärke
- 3-fach Wärmeschutzglas VSG 6mm/Ornamentscheibe/Float 4mm mit warmer Kante Ug 0,7 W/m²K
- Ud-Wert = 0,95 W/m²K

RS MODERN

+ 400,- Euro



1-seitig flügelüberdeckend außen

- Türfüllung aus Aluminium 44 mm Gesamtstärke
- 3-fach Wärmeschutzglas VSG 6mm/Ornamentscheibe/Float 4mm mit warmer Kante Ug 0,7 W/m²K
- Ud-Wert = 0,92 W/m²K

RS EXCLUSIVE

+ 800,- Euro



2-seitig flügelüberdeckend innen und außen

- Türfüllung aus Aluminium 75 mm Gesamtstärke
- 3-fach Wärmeschutzglas VSG 6mm/Ornamentscheibe/Float 4mm mit warmer Kante Ug 0,7 W/m²K
- Ud-Wert = 0,72 W/m²K
- Mit Rollenbändern*1

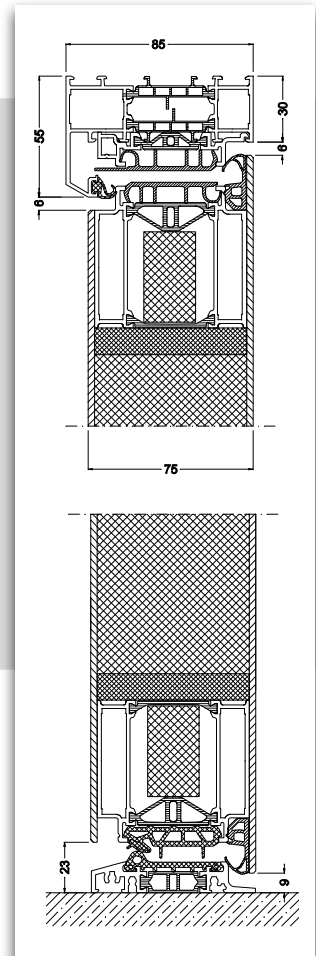
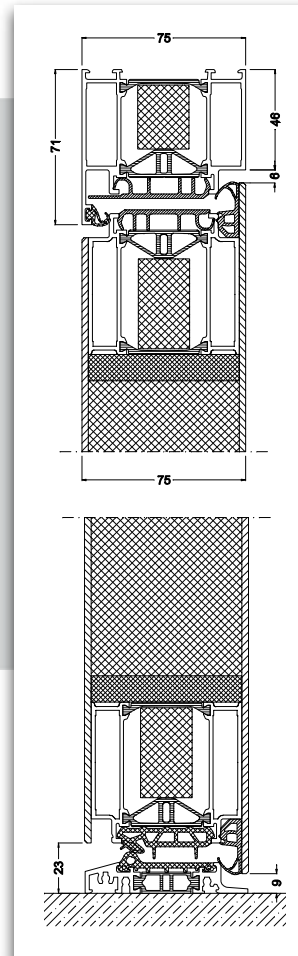
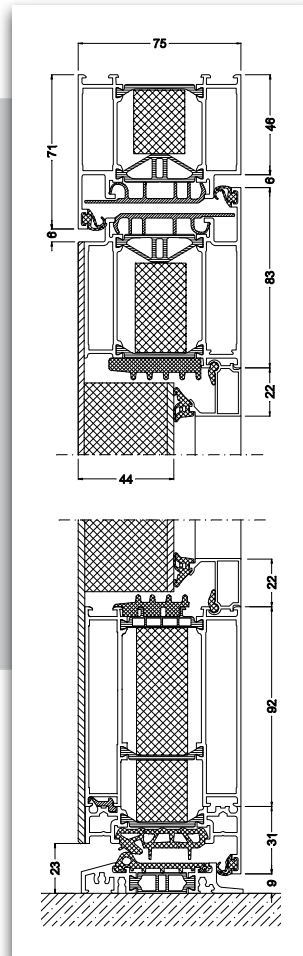
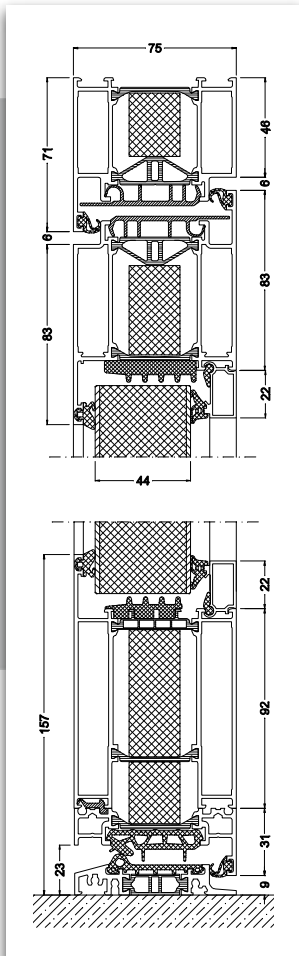
RS EXCLUSIVE CLASSIC

+ 800,- Euro



2-seitig flügelüberdeckend innen und außen

- Türfüllung aus Aluminium 75 mm Gesamtstärke
- 3-fach Wärmeschutzglas VSG 6mm/Ornamentscheibe/Float 4mm mit warmer Kante Ug 0,7 W/m²K
- Ud-Wert = 0,72 W/m²K
- Mit Rollenbändern*1



Unsere Ud-Werte wurden nach der Berechnungsbasis der DIN EN ISO 10077-1 berechnet, diese beziehen sich auf eine Tür in der Abmessung von 1200x 2250mm.

*1 Mit Rollenbändern EV1 silberfarbig oder RAL 9016 Verkehrsweiß

NEUHEIT Neuheit!

Einführungspreis + nur 999.- Euro auf EXCLUSIVE !!

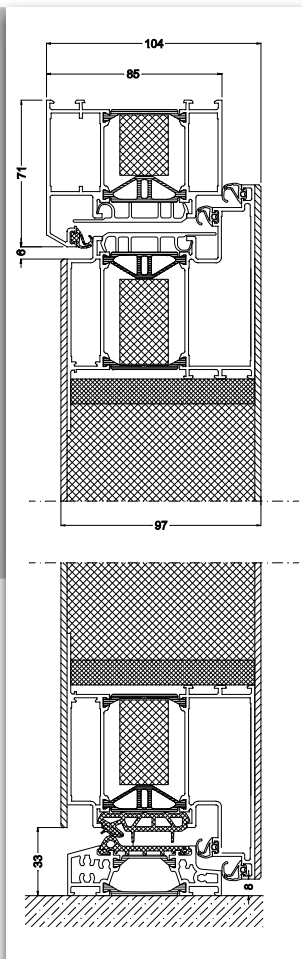


RS PREMIUM
ULTRAPASSIV

Ud Wert ab 0,67

Einzigartige Vorteile für noch mehr Wohnkomfort und Energieersparnis

- !!! • Haustür-Gesamtbreite von **104mm** (innen und außen fügelüberdeckend)
Füllung mit einer Gesamtstärke von **97mm**.
- **3 Dichtungsebenen**
- !!! • **4 fach** – Wärmeschutzverglasung VSG 6mm / Float beschichtet / Ornamentglas oder Motivverglasung/
Float beschichtet mit warmer Kante Ug 0,3 W/m²K (Glasdicke 84mm)
- innen und außen **3mm** Aluminium Deckschicht
- Verkleidung im Blendrahmen und Türflügel – **einzigartiges Design**, keine sichtbare Verschraubung, pflegeleichte Reinigung der Profalfalräume mit Polyurethan Einsatz im Rahmen- und Flügelprofilen
- !!! • **3** verdeckt- liegende DR. Hahn VL Bänder.



**Details machen die Idee sichtbar.
Auch wenn sie selbst unsichtbar
bleiben.**



ES 2440

3 –teiliges Dr. Hahn VL-Band
– verdeckt liegend in EV 1
silberfarbig

Einzigartige Vorteile:
Die Ästhetik des Unsichtbaren .

- höchste Verarbeitungsgüte
- lichter Durchgang: 100%
- verstellbar in 4 Richtungen
- unsichtbare Bechlagsteile
- optimale Sicherheit
- absolut wartungsfrei

Alle diese Ausstattungen bekommen Sie schon beim STANDARD-Modell

ohne Aufpreis

individuelles Design, genossene Sicherheit, Funktionalität, Qualität und Wärme bekommen Sie bei unseren Aluminium - Haustüren als Standard

Grundausrüstung:

- RS SYSTEM EVO SERIE HST 75
- Hoch wärmgedämmte Aluminium-Haustür
- Beidseitig in der RS Standardfarbe
- Gesamtbautiefe 75 mm
- Hochwertige Aluminium-Sandwichfüllung dreifachverglast mit Wärmeschutzdreifachverglasung (Warme Kante) und Verbundsicherheitsglas, Stärk 44 mm Falzeinsatz
- 3-fach - Automatik Verriegelung, mit durchlaufender Schließleiste und verstellbaren Schließ-teilen aus Edelstahl
- Edelstahl Stoßgriff 600mm mit schrägen Stützen
- Drei zweiteilige 3D Dr. Hahn Türbänder Serie 4 RAL 9016 verkehrsweiß oder EV 1 silberfarbig
- BKS Profilzylinder mit Not – und Gefahrenfunktion inkl. fünf Schlüssel
- Aluminium-Innendrucker auf Langschild RAL 9016 verkehrsweiß oder EV 1 silberfarbig
- Maß: min. 960 x 2000mm, max. 1150 x 2250 mm



ES 30
Stoßgriff Serie ES 30.600
mit 45 Grad Stütze
Edelstahl feinmatt poliert



ES 1100
GU Automatic Edelstahl 3-fach Verriegelung mit „Funktion Tagesentriegelung, E-Öffner tauglich“, mit durchlaufender verstellbarer Edelstahl Schließleiste.



ES 2601
Einlass Rundrosette
(außen) Edelstahl



ES 2641
Innendrucker auf Langschild
mit Rückholfeder
RAL 9016 oder EV1 silberfarbig



ES 2210
BKS Standard
Profilzylinder mit N+G
und inkl. 5 Schlüssel



ES 2400-1
Dr. Hahn Aufsatztürband
Serie 4 (zweiteilig)
RAL 9016 oder EV1 silberfarbig

RS Aluminium - Haustüren werden nach höchsten Ansprüchen aufwendig pulverbeschichtet. Hierbei weißt RAL 9016 Verkehrsweiß eine Glanzgrad von 70 - 75% auf. Alle anderen RAL Farbtöne erreichen eine Glanzgrad von ca. 30%. Natürlich sind auch andere, nicht abgebildete RAL-Farben ebenfalls lieferbar.

Aktuelle Trendfarben bei uns auch als Standard.



RAL 9016 Verkehrsweiß



RAL 9006 Weißaluminium matt



RAL 7001 Silbergrau matt



RAL 9007 Graualuminium matt



RAL 7016 Anthrazitgrau matt



RAL 9016 Feinstruktur matt



Metallic Feinstruktur
Sparkling Iron



8077 Braun



RAL 6005 Mossgrün matt



RAL 3004 Purpurrot matt



Metallic Feinstruktur DB 703



RAL 7016 Feinstruktur matt



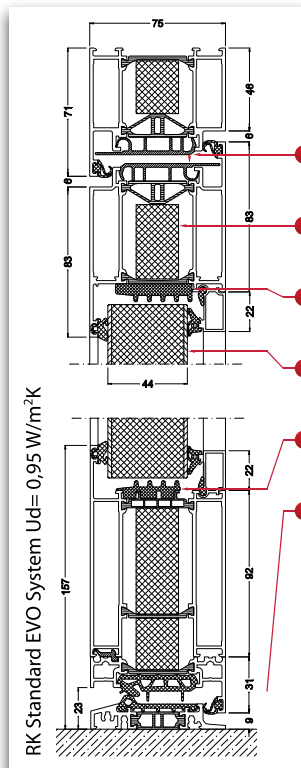
Graubraun Eisenglimmer
Feinstruktur matt



RAL 9005 Tiefschwarz
Feinstruktur matt

Achtung: Zwischen den gezeigten Farben im Katalog und der normalen Beschichtung können Farbabweichungen auftreten.

RS STANDARD



Energie-Spar-Elemente

- Spezial Dämmsteg
- Hoch wärmegedämmter PUR Schaum
- Falzdämmeinlage
- Hochwärmegedämmte Türfüllung 44mm
- Falzdämmeinlage
- Hochwärmegedämmte Türschwelle mit Dämmteil

RK Standard (Glasfalzeinsatz)

- Türfüllung aus Aluminium 44mm Gesamtstärke
- 3-fach Wärmeschutzglas VSG 6mm/Ornamentalscheibe/ Float 4mm mit warmer Kante Ug 0,7 W/m²K
- Ud-Wert = 0,95 W/m²K*

DIN LINKS



DIN RECHTS



Innenansicht



Außenansicht

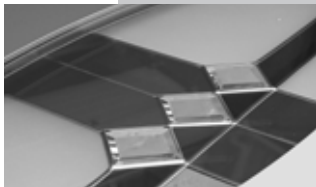


Qualität

Standard Konstruktion Detail



Johannesweg



ELEGANT STILVOLL

Neuheiten

NEUHEITEN

QUALITÄT, SICHERHEIT und WÄRME



Modell RS900 Exclusive

(beiseitig flügelüberdeckend)

Anwendungsbeispiel

- ES 60.600 Edelstahlstoßgriff
- vorne: VSG 33.1
- Mitte: Sandstrahlglas mit klaren Streifen
- hinten: Float beschichtet
- Nutfräsung außen
- Alu-Nox Applikation flächenbündig eingelassen außen
- Oberfläche: RAL 7016 Anthrazitgrau
Feinstruktur / Holzdekor Wenge
- Ud-Wert = 0,82 W/m²K*

Vergessen unmöglich!

Mein Schlüssel ist wortwörtlich immer zur Hand.



ekey home integra 2.0

ekey home integra ist die elegante Zutrittslösung, die direkt in das Türblatt, oder den Türrahmen, integriert werden kann. Funktionalität und edles Design wurden formvollendet verbunden. Ihr einzigartiger Fingerabdruck ist sicherer als jeder Schlüssel, der nicht entwendet oder verloren werden kann.



ekey: Europas Nr. 1 bei
Fingerprint
Zugangslösungen

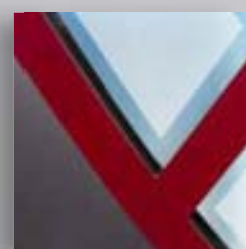
Mehr als 160.000 zufriedene Kunden in über 70 Ländern

EXCLUSIVE

Neuheiten



MODEL RS 910 MIT SEITENTEIL





Bei den Serien RS Modern, Exclusive und Premium haben Sie eine breitgefächerte Auswahl von Stoßgriffen, die wir elegant auf die Füllung montieren.

Das Sortiment der Stoßgriffe finden Sie im Zubehörprogramm.



Modell RS910 Exclusive

(beiseitig flügelüberdeckend)

Anwendungsbeispiel

- ES 50.1200 Edelstahlstoßgriff
- vorne: VSG 33.1
- Mitte: Sandstrahlglas mit klarem Rand und klaren Streifen
- hinten: Float beschichtet
- Nutfräsung außen
- Alu-Nox Applikation flächenbündig eingelassen außen
- Oberfläche: RAL 7016 Anthrazitgrau matt / RAL 3004 Purpurrot matt
- Ud-Wert = 0,82 W/m2K*

Modell RS920 Exclusive

(beiseitig flügelüberdeckend)

Anwendungsbeispiel

- ES 60.1600 Edelstahlstoßgriff
- vorne: VSG 33.1
- Mitte: Sandstrahlglas mit klarem Rand
- hinten: Float beschichtet
- Oberfläche: DB 703 Metallic Feinstruktur / RAL 9016 Verkehrsweiß matt
- Fingerscanner e-key integra 2.0
- Ud-Wert = 0,79 W/m2K*

Modell RS850 Exclusive

(beiseitig flügelüberdeckend)

Anwendungsbeispiel

- ES 100.1600 Edelstahlstoßgriff
- vorne: VSG 33.1
- Mitte: Sandstrahlglas
- hinten: Float beschichtet
- Nutfräsung außen
- Alu-Nox Applikation flächenbündig eingelassen außen
- ES 3000 Alu-Nox Trittschutz
- Oberfläche: DB 703 Metallic Feinstruktur / RAL 9016 Verkehrsweiß glänzend
- Fingerscanner e-key integra 2.0
- Ud-Wert = 0,73 W/m2K*

Neu

Fingerscanner ekey integra 2.0 mit Bluetooth und App

Mit dem neuen Fingerscanner ekey integra AF/App erfüllen wir Ihnen den Wunsch nach mehr Komfort mittels Atminfinger und bequeme Programmierung über das neu entwickelte ekey Bluetooth App.

Die einfache Lösung einen Fingerscanner zu programmieren.



Modell RS700 Exclusive

(beiseitig flügelüberdeckend)

Anwendungsbeispiel

- ES 40.1800 Edelstahlstoßgriff
- Oberfläche: RAL 9016 Verkehrsweiß glänzend / Holzdekor Wenge
- Ud-Wert = 0,72 W/ m2K*



Modell RS720 Exclusive

(beiseitig flügelüberdeckend)

Anwendungsbeispiel

- ES 60.1600 Edelstahlstoßgriff
- Alu-Nox flächenbündig eingelassen außen
- ES 3400 Alu-Nox Kratzschutz ES eingelassen
- ES3000 Alu-Nox Trittschutz
- Oberfläche: DB 703 Metallic Feinstruktur / RAL 3004 Purpurrot matt
- Ud-Wert = 0,72 W/ m2K*



Modell RS710 Exclusive

(beiseitig flügelüberdeckend)

Anwendungsbeispiel

- ES 60.1600 Edelstahlstoßgriff
- Nutfräsung außen
- Oberfläche: DB 703 Metallic Feinstruktur / Holzdekor Kirsche dunkel
- Ud-Wert = 0,72 W/ m2K*

ELEGANT **stilvoll**

REPRÄSENTATIV

MODELL RS 720 EXCLUSIVE
MIT SEITENTEIL

ekey keypad



Neu

Bis zu 99 verschiedene Codes

Für alle Kunden, die ihre Eingangstür lieber mit einer Zahlenkombination statt eines Fingerscanners öffnen wollen, bietet ekey die Lösung: das **ekey home integra keypad** als Nummern-tastatur.



NEUHEITEN

Neuheiten



Modell RS800 Exclusive

(beiseitig flügelüberdeckend)

Anwendungsbeispiel

- ES 50.1200 Edelstahlstoßgriff
- vorne: VSG 33.1
- Mitte: Sandstrahlglas mit klaren Streifen
- hinten: Float beschichtet
- Alu-Nox Applikation flächenbündig eingelassen außen
- Oberfläche : RAL 9016 Verkehrsweiß Feinstruktur / Metallic Feinstruktur DB703
- Ud-Wert = 0,80 W/ m2K*



Modell RS840 Exclusive

(beiseitig flügelüberdeckend)

Anwendungsbeispiel

- ES 230 Edelstahlstoßgriff „eingelassen“
- Oberfläche : RAL 9016 Verkehrsweiß glänzend / Holzdekor Wenge
- Ud-Wert = 0,72 W/ m2K*



MODERNE HAUSTÜREN

mit **viel** hergestellt



Modell RS860 Exclusive

(beiseitig flügelüberdeckend)

Anwendungsbeispiel

- ES 100.1600 Edelstahlstoßgriff
- vorne: VSG 33.1
- Mitte: Sandstrahlglas mit klarem Rand und klaren Streifen
- hinten: Float beschichtet
- Nutfräsung außen
- Alu-Nox Applikation flächenbündig eingelassen außen
- Oberfläche : RAL 7016 Feinstruktur / Holzdekor Kirsche dunkel
- Ud-Wert = 0,87 W/ m2K*

Modell RS870 Exclusive

(beiseitig flügelüberdeckend)

Anwendungsbeispiel

- ES 220 Edelstahlstoßgriff
- Nutfräsung außen
- Oberfläche : RAL 7016 Feinstruktur / RAL 3004 Purpurrot matt
- Ud-Wert = 0,72 W/ m2K*

Modell RS880 Exclusive

(beiseitig flügelüberdeckend)

Anwendungsbeispiel

- ES 240 Edelstahlstoßgriff
- Alu-Nox Applikation flächenbündig eingelassen außen
- Oberfläche: DB 703 Metallic Feinstruktur / RAL 9016 Verkehrsweiß glänzend
- Ud-Wert = 0,72 W/ m2K*

NEUHEITEN

Neuheiten



Modell RS830 Exclusive (beiseitig flügelüberdeckend)

Anwendungsbeispiel

- ES 60.1600 Edelstahlstoßgriff
- vorne: VSG 33.1
- Mitte: Sandstrahlglas mit Motiv
- hinten: Float beschichtet
- Alu-Nox Applikation flächenbündig eingelassen außen
- Oberfläche: RAL 7016 Feinstruktur matt / Holzdekor Kirsche dunkel
- Ud-Wert = 0,76 W/ m2K*



DESIGN UND QUALITÄT TREFFEN AUF EINANDER ...

Unsere neue Modellreihe fasziniert durch die einzigartige Kombination aus Aluminium, Glas und Edelstahl. Die Edelstahlapplikationen sind wahlweise auch innen möglich.



Die handwerkliche perfekte Verarbeitung garantiert Ihnen, dass Sie auch nach Jahren noch genauso zufrieden sind, wie am ersten Tag.



Modell RS100 Modern

(einseitig flügelüberdeckend)

Anwendungsbeispiel

- ES 60.1600 Edelstahlstoßgriff
- vorne: VSG 33.1
- Mitte: Sandstrahlglas mit klaren Streifen
- hinten: Float beschichtet
- Alu-Nox Applikation aufgesetzt außen
- Oberfläche: RAL 9016 Verkehrsweiß
- Ud-Wert = 1,03 W/ m2K*



Modell RS110 Modern

(einseitig flügelüberdeckend)

Anwendungsbeispiel

- ES 50.1200 Edelstahlstoßgriff
- vorne: VSG 33.1
- Mitte: Sandstrahlglas mit klaren Streifen
- hinten: Float beschichtet
- Alu-Nox Applikation aufgesetzt außen
- Oberfläche: Folie 49233 Sienna Rosso
- Ud-Wert = 1,02 W/ m2K*



Modell RS120 Modern

(einseitig flügelüberdeckend)

Anwendungsbeispiel

- ES 90.600 Edelstahlstoßgriff
- vorne: VSG 33.1
- Mitte: WSG satinato
- hinten: Float beschichtet
- Alu-Nox Applikation flächenbündig eingelassen außen
- Oberfläche: RAL 9006 Weißaluminium matt
- Ud-Wert = 1,02 W/ m2K*



Modell RS130 Modern

(einseitig flügelüberdeckend)

Anwendungsbeispiel

- ES 60.1800 Edelstahlstoßgriff
- vorne: VSG 33.1
- Mitte: Sandstrahlglas mit klaren Streifen
- hinten: Float beschichtet
- Alu-Nox Applikation flächenbündig eingelassen außen
- Oberfläche: RAL 9016 Verkehrsweiß
- Ud-Wert = 1,04 W/ m2K*

HOCHWÄRMEGEDÄMMT | MODERN | SICHER | STABIL

repräsentativ

ELEGANT STILVOLL REPRÄSENTATIV

MODELL RS 130 MIT SEITENTEIL



TOP MODELL 2012

...ein echtes Schmuckstück.

SICHER UND STABIL

SICHER UND
stabil



Modell RS160 Modern

(einseitig flügelüberdeckend)

Anwendungsbeispiel

- ES 30.600 Edelstahlstoßgriff
- vorne: VSG 33.1
- Mitte: Sandstrahlglas mit klaren Streifen und Motiven
- hinten: Float beschichtet
- Nutfräsung außen
- Alu-Nox Applikation flächenbündig eingelassen außen
- Oberfläche: RAL 9016 Verkehrsweiß
- Ud-Wert = 1,02 W/ m2K*

Modell RS180 Modern

(einseitig flügelüberdeckend)

Anwendungsbeispiel

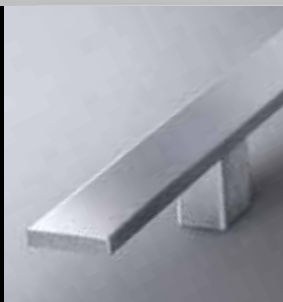
- ES 60.600 Edelstahlstoßgriff
- vorne: VSG 33.1
- Mitte: Sandstrahlglas mit klaren Streifen
- hinten: Float beschichtet
- Nutfräsung außen
- Alu-Nox Applikation ausgesetzt außen
- Fingerscanner: e-key integra 2.0
- Oberfläche: RAL 9016 Verkehrsweiß
- Ud-Wert = 1,02 W/ m2K*

Modell RS190 Modern

(einseitig flügelüberdeckend)

Anwendungsbeispiel

- ES 50.1200 Edelstahlstoßgriff
- vorne: VSG 33.1
- Mitte: Sandstrahlglas mit klaren Streifen und klarem Rand
- hinten: Float beschichtet
- Nutfräsung außen
- Alu-Nox Applikation aufgesetzt außen
- Oberfläche: RAL 9016 Verkehrsweiß
- Ud-Wert = 1,02 W/ m2K*



Modell RS150 Modern

(einseitig flügelüberdeckend)

Anwendungsbeispiel

- ES 150 Edelstahlstoßgriff eingelassen
- vorne: VSG 33.1
- Mitte: Sandstrahlglas mit klaren Streifen
- hinten: Float beschichtet
- Alu-Nox Applikation flächenbündig eingelassen außen
- Oberfläche: RAL 7016 Anthrazitgrau matt
- Ud-Wert = 1,02 W/ m²K*



Modell RS140 Modern

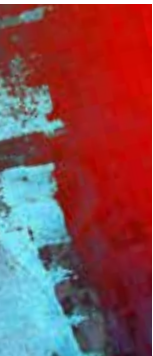
(einseitig flügelüberdeckend)

Anwendungsbeispiel

- ES 210.1400 Edelstahlstoßgriff
- vorne: VSG 33.1
- Mitte: Sandstrahlglas
- hinten: Float beschichtet
- Nutfräsung außen
- Alu-Nox Applikation aufgesetzt außen
- Oberfläche: RAL 7016 Anthrazitgrau matt
- Ud-Wert = 0,97 W/ m²K*



MODERNE HAUSTÜREN



Modell RS200 Modern

(einseitig flügelüberdeckend)

Anwendungsbeispiel

- ES 60.1400 Edelstahlstoßgriff
- vorne: VSG 33.1
- Mitte: Sandstrahlglas mit klarem Rand
- hinten: Float beschichtet
- Alu-Nox Applikation außen flächenbündig
- Oberfläche: DB 703 Metallic Feinstruktur
- Fingerscanner: e-key arte
- Ud-Wert = 0,98 W/ m2K*



DESIGN UND QUALITÄT



Modell RS170 Modern

(einseitig flügelüberdeckend)

Anwendungsbeispiel

- ES 60.1400 Edelstahlstoßgriff
- Alu-Nox Applikation flächenbündig eingelassen außen
- ES 3000 Alu-Nox Trittschutz
- Oberfläche: Folie 49237 Siena Noce
- Ud-Wert = 0,95 W/ m2K*



Modell RS210 Modern

(einseitig flügelüberdeckend)

Anwendungsbeispiel

- ES 40.1400 Edelstahlstoßgriff
- vorne: VSG 33.1
- Mitte: Sandstrahlglas
- hinten: Float beschichtet
- Nutfräsung außen
- Alu-Nox Applikation aufgesetzt außen
- Oberfläche: RAL 9016 Verkehrsweiß
- Ud-Wert = 0,98 W/ m2K*



Modell RS220 Modern

(einseitig flügelüberdeckend)

Anwendungsbeispiel

- ES 40.1400 Edelstahlstoßgriff
- vorne: VSG 33.1
- Mitte: Sandstrahlglas mit klaren Streifen
- hinten: Float beschichtet
- Nutfräsung außen
- Alu-Nox Applikation aufgesetzt außen
- Oberfläche: RAL 9016 Verkehrsweiß
- Ud-Wert = 0,98 W/ m2K*

energiesparende Haustüren

MODELL RS 200 MODERN
MIT SEITENTEIL



**Auch ganz individuelle Sonderanfertigungen sind für uns kein Problem.
Fragen Sie uns einfach.**

MIT VIEL LIEBE ZUM Detail



Modell RS240 Modern (einseitig flügelüberdeckend)

Anwendungsbeispiel

- ES 60.1600 Edelstahlstoßgriff
- vorne: VSG 33.1
- Mitte: Sandstrahlglas mit klaren Streifen
- hinten: Float beschichtet
- Alu-Nox Applikationen aufgesetzt außen
- Oberfläche: RAL 7001 Silbergrau matt
- Ud-Wert = 1,02 W/ m2K*

MODELL RS 240 MIT SEITENTEIL



Auf Wunsch können wir auch Ihren Namen bzw. Ihre Hausnummer in das Glas sandstrahlen. Die Inox Applikationen sind mit einer speziellen Oberfläche behandelt, die das Anhaften unschöner Fingerabdrücke auf den Blechen verhindert.



HAUSTÜREN SO VIELFÄLTIG WIE DIE MENSCHEN DIE DORT WOHNEN ...



Modell RS230 Modern

(einseitig flügelüberdeckend)

Anwendungsbeispiel

- ES 50.1200 Edelstahlstoßgriff
- Vorne: VSG 33.1
- Mitte: Sandstrahlglas mit klarem Rand
- hinten: Float beschichtet
- Nutfräsung außen
- Alu-Nox Applikation aufgesetzt außen
- Oberfläche RAL 9016 Verkehrsweiß
- Ud-Wert = 0,97 W/ m2K*



Modell RS250 Modern

(einseitig flügelüberdeckend)

Anwendungsbeispiel

- ES 50.1200 Edelstahlstoßgriff
- vorne: VSG 33.1
- Mitte: Sandstrahlglas mit klarem Streifen
- hinten: Float beschichtet
- Alu-Nox Applikation aufgesetzt außen
- Oberfläche: RAL 7001 Silbergrau matt
- Ud-Wert = 1,03 W/ m2K*



Modell RS260 Modern

(einseitig flügelüberdeckend)

Anwendungsbeispiel

- ES 60.1600 Edelstahlstoßgriff
- vorne: VSG 33.1
- Mitte: Sandstrahlglas mit klarem Streifen
- hinten: Float beschichtet
- Nutfräsung außen
- Alu-Nox Applikation eingelassen außen
- Oberfläche: RAL 9016 Verkehrsweiß
- Ud-Wert = 1,02 W/ m2K*

Neu

Fingerscanner **ARTE** mit Steuereinheit **integra plus** in der Tür

Mit seiner eleganten Edelstahl Fingerführung wurde der ekey arte speziell für den optisch unaufdringlichen Einsatz auf die geringstmögliche Größe konstruiert. Ziel war es, dass sich der Fingerscanner dank seines minimalistischen Designs fast unsichtbar integriert.

- Programmieren ohne PC
- Speicher für bis zu 99 Finger
- Datenspeicherung bei Stromausfall
- Vorbereitetes Kabel-Stecksystem, kompatibel mit GU SecurityAutomatic mit A-Öffner
- Direkt in den Türflügel montiert



Modell RS270 Modern

(einseitig flügelüberdeckend)

Anwendungsbeispiel

- ES 60.800 Edelstahlstoßgriff
- vorne: VSG 33.1
- Mitte: Sandstrahlglas mit klaren Streifen
- hinten: Float beschichtet
- Alu-Nox Applikation flächenbündig eingelassen außen
- Oberfläche: RAL 9016 Verkehrsweiß
- Ud-Wert = 1,02 W/ m2K*



Modell RS280 Modern

(einseitig flügelüberdeckend)

Anwendungsbeispiel

- ES 60.800 Edelstahlstoßgriff
- vorne: VSG 33.1
- Mitte: Sandstrahlglas mit klaren Streifen
- hinten: Float beschichtet
- Nutfräsung außen
- Alu-Nox Applikation flächenbündig eingelassen außen
- Oberfläche: RAL 9007 Graualuminium matt
- Ud-Wert = 0,98 W/ m2K*



Modell RS290 Modern

(einseitig flügelüberdeckend)

Anwendungsbeispiel

- ES 40.1400 Edelstahlstoßgriff
- vorne: VSG 33.1
- Mitte: Sandstrahlglas mit klaren Streifen
- hinten: Float beschichtet
- Nutfräsung außen
- Oberfläche: RAL 3004 Purpurrot matt
- Ud-Wert = 0,97 W/ m2K*

HOCHWÄRMEGEDÄMMT | MODERN | SICHER | STABIL

repräsentativ

ELEGANT STILVOLL REPRÄSENTATIV

MODELL RS 290 MODERN
MIT SEITENTEIL



INDIVIDUELLES DESIGN

ENERGIESPAREND



Modell RS300 Modern

(einseitig flügelüberdeckend)

Anwendungsbeispiel

- ES 90.600 Edelstahlstoßgriff
- vorne: VSG 33.1
- Mitte: Sandstrahlglas mit klaren Streifen
- hinten: Float beschichtet
- Nutfräsung außen
- Oberfläche: DB 703 Metallic Feinstruktur
- Ud-Wert = 1,02 W/ m²K*

MODELL RS 300 MIT SEITENTEIL



SCHLICHTE FORM – TOLLE **Optik**

...mit viel Liebe zum **Detail**



Die Farbe der Glasapplikation kann frei gewählt werden.
Fragen Sie einfach Ihren Fachhändler

DESIGN UND QUALITÄT

DESIGN UND
Qualität



Modell RS350 Modern

(einseitig flügelüberdeckend)

Anwendungsbeispiel

- ES 200.1600 Edelstahlstoßgriff
- vorne: VSG 33.1
- Mitte: Sandstrahlglas mit klarem Rand
- hinten: Float beschichtet
- Nutfräsung außen
- Oberfläche: RAL 7016 Anthrazitgrau matt
- Ud-Wert = 0,98 W/ m2K*



Modell RS330 Modern

(einseitig flügelüberdeckend)

Anwendungsbeispiel

- ES 60.1600 Edelstahlstoßgriff
- Nutfräsung außen
- ES 3000 Alu-Nox Trittschutz
- Oberfläche: RAL 7016 Anthrazitgrau matt
- Ud-Wert = 0,95 W/ m2K*

Wir bieten Ihnen einen großen Gestaltungsspielraum, um Ihre individuellen Wünsche zu verwirklichen.

MODERNE HAUSTÜREN

Modell RS320 Modern

(einseitig flügelüberdeckend)

Anwendungsbeispiel

- ES 60.1600 Edelstahlstoßgriff
- vorne: VSG 33.1
- Mitte: Sandstrahlglas mit buntem Rand
- hinten: Float beschichtet
- Nutfräsung außen
- Oberfläche: RAL 9016 Verkehrsweiß
- Ud-Wert = 1,02 W/ m2K*



Modell RS310 Modern

(einseitig flügelüberdeckend)

Anwendungsbeispiel

- ES 60 800 Edelstahlstoßgriff
- vorne: VSG 33.1
- Mitte: Sandstrahlglas mit klaren Streifen und buntem Rand
- hinten: Float beschichtet
- Nutfräsung außen
- ES 3000 Alu-Nox Trittschutz
- Oberfläche: RAL 9016 Verkehrsweiß
- Ud-Wert = 1,02 W/ m2K*



SICHER UND STABIL

SICHER UND stabil



Modell RS340 Modern

(einseitig flügelüberdeckend)

Anwendungsbeispiel

- ES 30.600 Edelstahlstoßgriff
- vorne: VSG 33.1
- Mitte: Sandstrahlglas mit klaren Streifen
- hinten: Float beschichtet
- Nutfräsung außen
- ES 3000 Alu-Nox Trittschutz
- Oberfläche: RAL 9016 Verkehrsweiß
- Ud-Wert = 1,02 W/ m2K*



Modell RS360 Modern

(einseitig flügelüberdeckend)

Anwendungsbeispiel

- ES 30.600 Edelstahlstoßgriff
- vorne: VSG 33.1
- Mitte: Sandstrahlglas mit klarem Rand
- hinten: Float beschichtet
- Nutfräsung außen
- Oberfläche: RAL 7016 Anthrazitgrau matt
- Ud-Wert = 1,02 W/ m2K*



Modell RS380 Modern

(einseitig flügelüberdeckend)

Anwendungsbeispiel

- ES 60.1600 Edelstahlstoßgriff
- vorne: VSG 33.1
- Mitte: Sandstrahlglas mit klarem Rand
- hinten: Float beschichtet
- Nutfräsung außen
- Oberfläche: RAL 9016 Verkehrsweiß
- Ud-Wert = 0,97 W/ m2K*



Modell RS370 Modern

(einseitig flügelüberdeckend)

Anwendungsbeispiel

- ES 30.600 Edelstahlstoßgriff
- vorne: VSG 33.1
- Mitte: Sandstrahlglas
- hinten: Float beschichtet
- Nutfräsung außen
- Oberfläche: RAL 7001 Silbergrau matt
- Ud-Wert = 1,02 W/ m2K*



Modell RS390 Modern

(einseitig flügelüberdeckend)

Anwendungsbeispiel

- ES 30.600 Edelstahlstoßgriff
- vorne: VSG 33.1
- Mitte: Sandstrahlglas
- hinten: Float beschichtet
- Nutfräsung außen
- Oberfläche: RAL 9016 Verkehrsweiß
- Ud-Wert = 0,98 W/ m2K*



Die hochwertige Detailverarbeitung gibt Ihrer Haustür
eine individuelle Note.

ENERGIESPAREND



Modell RS420 Modern

(einseitig flügelüberdeckend)

Anwendungsbeispiel

- ES 30.600 Edelstahlstoßgriff
- vorne: VSG 33.1
- Mitte: Sandstrahlglas
- hinten: Float beschichtet
- Oberfläche: Folie 49240 Winchester
- Ud-Wert = 1,02 W/ m2K*



Modell RS400 Modern

(einseitig flügelüberdeckend)

Anwendungsbeispiel

- ES 30.600 Edelstahlstoßgriff
- vorne: VSG 33.1
- Mitte: Sandstrahlglas mit klarem Rand
- hinten: Float beschichtet
- Nutfräsung außen
- Oberfläche: RAL 9016 Verkehrsweiß
- Ud-Wert = 0,98 W/ m2K*

Sie legen bei der Wahl Ihrer Haustür großen Wert auf natürliches Aussehen? Moderne, folienbeschichtete Haustüren in Holzoptik trotzen jeder Wittersituation. Schön und absolut wartungsfrei.

einfach aber toll



Modell RS440 Modern

(einseitig flügelüberdeckend)

Anwendungsbeispiel

- ES 200.1600 Edelstahlstoßgriff
- vorne: VSG 33.1
- Mitte: Sandstrahlglas mit klarem Rand
- hinten: Float beschichtet
- ES 3200 Alu-Nox Trittschutz
- Oberfläche: RAL 9016 Verkehrsweiß
- Ud-Wert = 0,97 W/ m2K*



Modell RS410 Modern

(einseitig flügelüberdeckend)

Anwendungsbeispiel

- ES 30.600 Edelstahlstoßgriff
- vorne: VSG 33.1
- Mitte: Sandstrahlglas mit klaren Streifen
- hinten: Float beschichtet
- Oberfläche: Folie 49240 Winchester
- Ud-Wert = 1,03 W/ m2K*





Modell RS430 Modern

(einseitig flügelüberdeckend)
Anwendungsbeispiel

- ES 30.600 Edelstahlstoßgriff
- vorne: VSG 33.1
- Mitte: Sandstrahlglas
- hinten: Float beschichtet
- Oberfläche: Folie 49233 Sienna Rosso
- Ud-Wert=0,98 W/ m2K*



Alle Türen sind mit einer 3-fach-Verglasung
VSG6/ ORNAMENT4/ WSG4 mit Glasdistanzhalter ausgestattet



Modell RS470 Modern

(einseitig flügelüberdeckend)
Anwendungsbeispiel

- ES 30.600 Edelstahlstoßgriff
- vorne: VSG 33.1
- Mitte: Sandstrahlglas mit klarem Rand
- hinten: Float beschichtet
- Alu-Nox Applikation flächenbündig eingelassen außen
- Oberfläche: RAL 7016 Anthrazitgrau matt
- Ud-Wert = 1,03 W/ m2K*



Modell RS480 Modern

(einseitig flügelüberdeckend)
Anwendungsbeispiel

- ES 30.600 Edelstahlstoßgriff
- vorne: VSG 33.1
- Mitte: Sandstrahlglas mit klarem Rand
- hinten: Float beschichtet
- Alu-Nox Applikation flächenbündig eingelassen außen
- Oberfläche: RAL 9016 Verkehrsweiß
- Ud-Wert = 1,02 W/ m2K*



Modell RS450 Modern

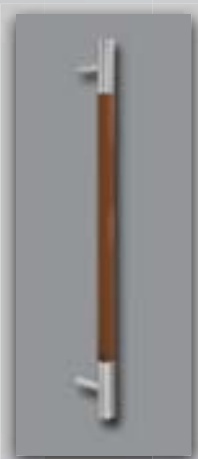
(einseitig flügelüberdeckend)
Anwendungsbeispiel

- ES 60.1600 Edelstahlstoßgriff
- Fingerscanner: e-key integra 2.0
- Oberfläche: RAL 9006 Weißaluminium matt
- Ud-Wert = 0,95 W/ m2K*

ELEGANT **stilvoll**

REPRÄSENTATIV

**MODELL RS 470 MODERN
MIT SEITENTEIL**



Stoßgriff ES 210.1200





Neuheiten

DESIGN UND QUALITÄT

Modell RS2100 Standard

(Glasfalzeinsatz)

Anwendungsbeispiel

- ES 30.600 Edelstahlstoßgriff
- vorne: VSG 33.1
- Mitte: Sandstrahlglas mit klarem Rand
- hinten: Float beschichtet
- Nutfräsung außen
- Oberfläche: RAL 6005 Moosgrün matt
- Ud-Wert = 1,1 W/ m2K*



Modell RS2200 Modern

(einseitig flügelüberdeckend)

Anwendungsbeispiel

- ES 100.800 Edelstahlstoßgriff
- vorne: VSG 33.1
- Mitte: Sandstrahlglas mit klaren Streifen
- hinten: Float beschichtet
- Ornamentrahmen außen
- Oberfläche: Holzdekor Mahagoni
- Ud-Wert = 0,97 W/ m2K*



Modell RS2300 Modern

(einseitig flügelüberdeckend)

Anwendungsbeispiel

- ES 110.600 Edelstahlstoßgriff
- vorne: VSG 33.1
- Mitte: Sandstrahlglas
- hinten: Float beschichtet
- Ornamentrahmen nur außen
- Nutfräsung außen
- Oberfläche: Holzdekor Wenge
- Ud-Wert = 1,02 W/ m2K*



Modell RS2000 Modern

(einseitig flügelüberdeckend)

Anwendungsbeispiel

- ES 30.600 Edelstahlstoßgriff
- vorne: VSG 33.1
- Mitte: Sandstrahlglas
- hinten: Float beschichtet
- Nutfräsung außen
- Oberfläche: Holzdekor Nussbaum
- Ud-Wert = 1,02 W/ m2K*

energiesparende Haustüren

MODELL RS 2100 MODERN
MIT SEITENTEIL



DIE KLASSISCHEN MODELLE ...

NEUHEITEN

Neuheiten



Modell RS640 Standard

(Glasfalzeinsatz)

Anwendungsbeispiel

- ES 30.600 Edelstahlstoßgriff
- vorne: VSG 33.1
- Mitte: Sandstrahlglas mit klaren Streifen und Alu-Nox Rahmen
- hinten: Float beschichtet
- Oberfläche: RAL 7016 Feinstruktur matt
- Ud-Wert = 1,13 W/ m2K*



Modell RS650 Standard

(Glasfalzeinsatz)

Anwendungsbeispiel

- ES 30.600 Edelstahlstoßgriff
- vorne: VSG 33.1
- Mitte: Sandstrahlglas mit klaren Streifen und Alu-Nox Rahmen
- hinten: Float beschichtet
- Oberfläche: RAL 7016 Feinstruktur matt
- Ud-Wert = 1,13 W/ m2K*



Optional können Sie jede Haustür
mit mehr Sicherheit ausrüsten

GLAS MIT ALU NOX...

Modell RS670 Standard

(Glasfalzeinsatz)

Anwendungsbeispiel

- ES 30.600 Edelstahlstoßgriff
- vorne: VSG 33.1
- Mitte: Sandstrahlglas mit klaren Motiven und Alu-Nox Rahmen
- hinten: Float beschichtet
- Oberfläche: RAL 7016 Feinstruktur matt
- Ud-Wert = 1,13 W/ m2K*



Modell RS660 Standard

(Glasfalzeinsatz)

Anwendungsbeispiel

- ES 30.600 Edelstahlstoßgriff
- vorne: VSG 33.1
- Mitte: Sandstrahlglas mit klaren Motiven und Alu-Nox Rahmen
- hinten: Float beschichtet
- Oberfläche: RAL 7016 Feinstruktur matt
- Ud-Wert = 1,13 W/ m2K*

Faszination Glas...

Modell RS600 Standard

Anwendungsbeispiel

- ES 30.600 Edelstahlstoßgriff
- vorne: VSG 33.1
- Mitte: Sandstrahlglas mit klaren Motiven
- hinten: Float beschichtet
- Oberfläche: RAL 9016 Verkehrsweiß
- Ud-Wert = 1,13 W/ m2K*



ALUMINIUM - GANZGLAS - HAUSTÜREN

sind mit einer Wärmeschutz Ug 0,7 Dreifachverglasung ausgestattet.

Hier handelt es sich um Klar-Glas (Float) innen, das im Glaszwischenraum mittels Sandstrahlverfahren matte grafische Elemente aufgebracht bekommt und/oder Edelstahlflächen im Glaszwischenraum versehen werden können. Von außen ist ein VSG Verbundsicherheitsglas platziert.



Modell RS610 Standard

Anwendungsbeispiel

- ES 30.600 Edelstahlstoßgriff
- vorne: VSG 33.1
- Mitte: Sandstrahlglas mit klaren Streifen
- hinten: Float beschichtet
- Oberfläche: RAL 9016 Verkehrsweiß
- Ud-Wert = 1,13 W/ m2K*

Modell RS620 Standard

Anwendungsbeispiel

- ES 30.600 Edelstahlstoßgriff
- vorne: VSG 33.1
- Mitte: Sandstrahlglas mit klaren Motiven
- hinten: Float beschichtet
- Oberfläche: RAL 9016 Verkehrsweiß
- Ud-Wert = 1,13 W/ m2K*



Modell RS500 Standard

Anwendungsbeispiel

- ES 30.600 Edelstahlstoßgriff
- vorne: VSG 33.1
- Mitte: Sandstrahlglas
- hinten: Float beschichtet
- Oberfläche: RAL 9016 Verkehrsweiß
- Ud-Wert = 1,13 W/ m2K*



Modell RS520 Standard

Anwendungsbeispiel

- Mit geteilten Konstruktionssprossen 90mm
- ES 30.600 Edelstahlstoßgriff
- vorne: VSG 33.1
- Mitte: Sandstrahlglas
- hinten: Float beschichtet
- Oberfläche: RAL 9016 Verkehrsweiß
- Ud-Wert = 1,13 W/ m2K*



Modell RS630 Standard

Anwendungsbeispiel

- ES 30.600 Edelstahlstoßgriff
- vorne: VSG 33.1
- Mitte: Sandstrahlglas mit klaren Streifen und Motiven
- hinten: Float beschichtet
- Oberfläche: RAL 9016 Verkehrsweiß
- Ud-Wert = 1,13 W/ m2K*



Modell RS510 Standard

Anwendungsbeispiel

- Mit geteilten Konstruktionssprossen 90mm
- ES 30.600 Edelstahlstoßgriff
- vorne: VSG 33.1
- Mitte: Sandstrahlglas
- hinten: Float beschichtet
- Oberfläche: RAL 9016 Verkehrsweiß
- Ud-Wert = 1,13 W/ m2K*



Modell RS530 Standard

Anwendungsbeispiel

- Mit geteilten Konstruktionssprossen 90mm
- ES 30.600 Edelstahlstoßgriff
- vorne: VSG 33.1
- Mitte: Sandstrahlglas
- hinten: Float beschichtet
- Oberfläche: RAL 9016 Verkehrsweiß
- Ud-Wert = 1,13 W/ m2K*

Faszination Glas...

Alle Haustürmodelle erhalten Sie mit Seitenteilen und Oberlichtern.

- Variante 1 : Motivverglasung
- Variante 2 : Klarglasverglasung
- Variante 3 : Ornamentverglasung

Alle Seitenteile sind mit einer Wärmeschutz WSG 0,7 Dreifachverglasung ausgestattet. WSG 4mm / Variante 1- 2- 3- 4 mm / VSG 4 mm mit Glasdistanzhalter (warme Kante). Seitenteile: feststehend, schloss - und/oder bandseitig, maximale Breite 1400 mm

Ornamentverglasung:

Sondergläser wie Abbildung, Ornamentgläser wahlweise



Chinchilla weiß



Mastercarre weiß



Masterpoint



Sandstrahlglas



Master Ligne

SEITENTEILE UND OBERLICHTER:



RS10



RS20



RS80



RS90

Seitenteile



RS30



RS40



RS50



RS60



RS70



RS100



RS 101



RS 102



RS 103



RS 104



ALLE RS - HAUSTÜRMODELLE AUF EINEN BLICK :



RS100



RS110



RS120



RS130



RS140



RS150



RS160



RS170



RS180



RS190



RS200



RS210



RS220



RS230



RS240

Elegant...



RS250



RS260



RS270



RS280



RS290



RS300



RS310



RS320



RS330



RS340



RS350



RS360



RS370



RS380



RS390

Modern...

ALLE RS - HAUSTÜRMODELLE AUF EINEN BLICK :



RS400



RS410



RS420



RS430



RS440



RS450



RS470



RS480



RS640



RS650



RS660



RS670



RS700



RS710



RS720

Sicher...



RS800



RS830



RS840



RS850



RS860



RS870



RS880



RS900



RS910



RS920



RS2000



RS2100



RS2200



RS2300

Stabil...

DESIGN
DESIGN
UND
QUALITÄT
QUALITÄT



14 Trendfarben als Standardfarben



RAL 9016 Verkehrsweiß



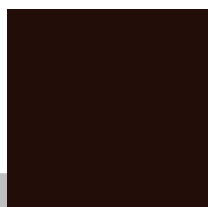
RAL 9006 Weißaluminium
matt



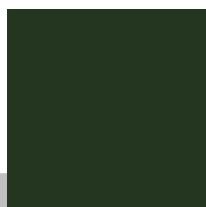
RAL 7001 Silbergrau matt



RAL 9007 Graualuminium
matt



8077 Braun



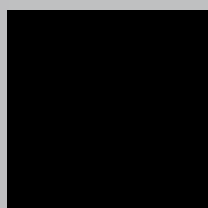
RAL 6005 Mossgrün matt



RAL 3004 Purpurrot matt



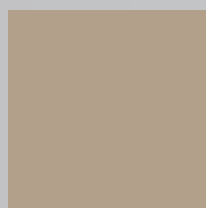
Metallic Feinstruktur DB 703



RAL 9005 Tiefschwarz
Feinstruktur matt



Metallic Feinstruktur
Sparkling Iron



Graubraun Eisenglimmer
Feinstruktur matt



RAL 9016 Feinstruktur matt



RAL 7016 Anthrazitgrau
matt



RAL 7016 Feinstruktur
matt

AKTUELLE TRENDFARBEN BEI UNS AUCH ALS STANDARD.

RS Aluminium Haustüren werden unter höchsten Ansprüchen aufwändig pulverbeschichtet.

RAL 9016 Verkehrsweiß (Glanzgrad ca. 70% bis 75 %) alle anderen RAL Farbtöne haben einen Glanzgrad von ca. 30 %. Natürlich sind alle anderen RAL-Farben ebenfalls lieferbar.

Holzdekorfarben*



HD Wenge



HD Kirsche dunkel



HD Nussbaum



HD Golden Oak



HD Kirsche hell



HD Mahagoni

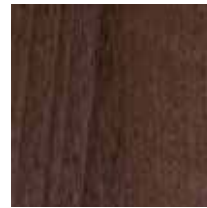


HD Eiche hell



HD Eiche Antik hell

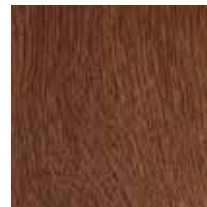
Folienbeschichtung*



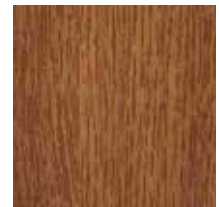
Siena Noce 49237



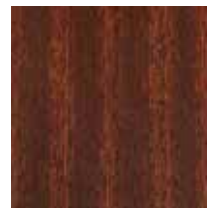
Siena Rosso 49233



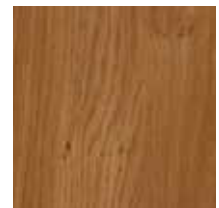
Nussbaum 2178007-167



Golden Oak 2178001-167



Mahagoni 2097013-167



Winchester 49240

Sie legen bei der Wahl Ihrer Haustür großen Wert auf natürliches Aussehen?

Moderne folienbeschichtete Haustüren in Holz-optik trotzen jeder Wettersituation. Schön und absolut wartungsfrei. Eine Auswahl an unseren Standardfolien sehen Sie hier aufgeführt, zu weiteren Folien fragen Sie uns einfach.

*gegen Aufpreis

STOSSGRIFFE :



ES 40

Stoßgriff Serie ES 40 (gerade Stützen) Edelstahl feinmatt poliert

■ ES 40.600	30 mm x 600mm
■ ES 40.800	30 mm x 800mm
■ ES 40.1000	30 mm x 1000mm
■ ES 40.1200	30 mm x 1200mm
■ ES 40.1400	30 mm x 1400mm
■ ES 40.1600	30 mm x 1600mm
■ ES 40.1800	30 mm x 1800mm



ES 50

Stoßgriff Serie ES 50 (zur Seite gebogen) Edelstahl feinmatt poliert

■ ES 50.600	30 mm x 600mm
■ ES 50.1000	30 mm x 1000mm
■ ES 50.1200	30 mm x 1200mm



ES 55

Stoßgriff Serie ES 55 (gerade nach vorn) Edelstahl feinmatt poliert

■ ES 55.600	30 mm x 600mm
■ ES 55.1600	30 mm x 1600mm



ES 70

Stoßgriff Serie ES 70 (45 Grad Stützen) Edelstahl feinmatt poliert

■ ES 70.600	40 x 10 x 600mm
■ ES 70.800	40 x 10 x 800mm
■ ES 70.1000	40 x 10 x 1000mm
■ ES 70.1200	40 x 10 x 1200mm
■ ES 70.1400	40 x 10 x 1400mm
■ ES 70.1600	40 x 10 x 1600mm
■ ES 70.1800	40 x 10 x 1800mm



ES 80

Stoßgriff Serie ES 80 (Endstützen) Edelstahl feinmatt poliert

■ ES 80.600	600mm
-------------	-------



ES 30

Stoßgriff Serie ES 30 (45 Grad Stützen) Edelstahl feinmatt poliert

■ ES 30.600	30 mm x 600mm
■ ES 30.800	30 mm x 800mm
■ ES 30.1000	30 mm x 1000mm
■ ES 30.1200	30 mm x 1200mm
■ ES 30.1400	30 mm x 1400mm
■ ES 30.1600	30 mm x 1600mm
■ ES 30.1800	30 mm x 1800mm

Weitere Modelle auf Anfrage.

ES 150 Edelstahlstoßgriff eingelassen



ES 220 Edelstahlstoßgriff



ES 230 Edelstahlstoßgriff eingelassen



ES 240 Edelstahlstoßgriff



ES 90

Stoßgriff Serie ES 90 (nach vorn gebogen) Edelstahl feinmatt poliert

- ES 90.600 600mm



ES 60

Stoßgriff Serie ES 60 (gerade Stützen) Edelstahl feinmatt poliert

- ES 60.600 40 x 10 x 600mm
- ES 60.800 40 x 10 x 800mm
- ES 60.1000 40 x 10 x 1000mm
- ES 60.1200 40 x 10 x 1200mm
- ES 60.1400 40 x 10 x 1400mm
- ES 60.1600 40 x 10 x 1600mm
- ES 60.1800 40 x 10 x 1800mm



ES 110

Stoßgriff Serie ES 110 (45 Grad Stützen) Edelstahl feinmatt poliert

- ES 110.600 600mm
- ES 110.800 800mm
- ES 110.1000 1000mm
- ES 110.1200 1200mm
- ES 110.1400 1400mm
- ES 110.1600 1600mm
- ES 110.1800 1800mm



ES 200

Edelstahl/Jatobe Stoßgriff ES 200 (geraden Stützen)

- ES 200.800 800mm
- ES 200.1200 1200mm
- ES 200.1600 1600mm



ES 120

Stoßgriff Serie ES 120 Edelstahl feinmatt poliert

- ES 120.600 600mm



ES 210

Edelstahl/Jatobe Stoßgriff ES 200 (45 Grad Stützen)

- ES 200.800 800mm
- ES 200.1200 1200mm
- ES 200.1600 1600mm

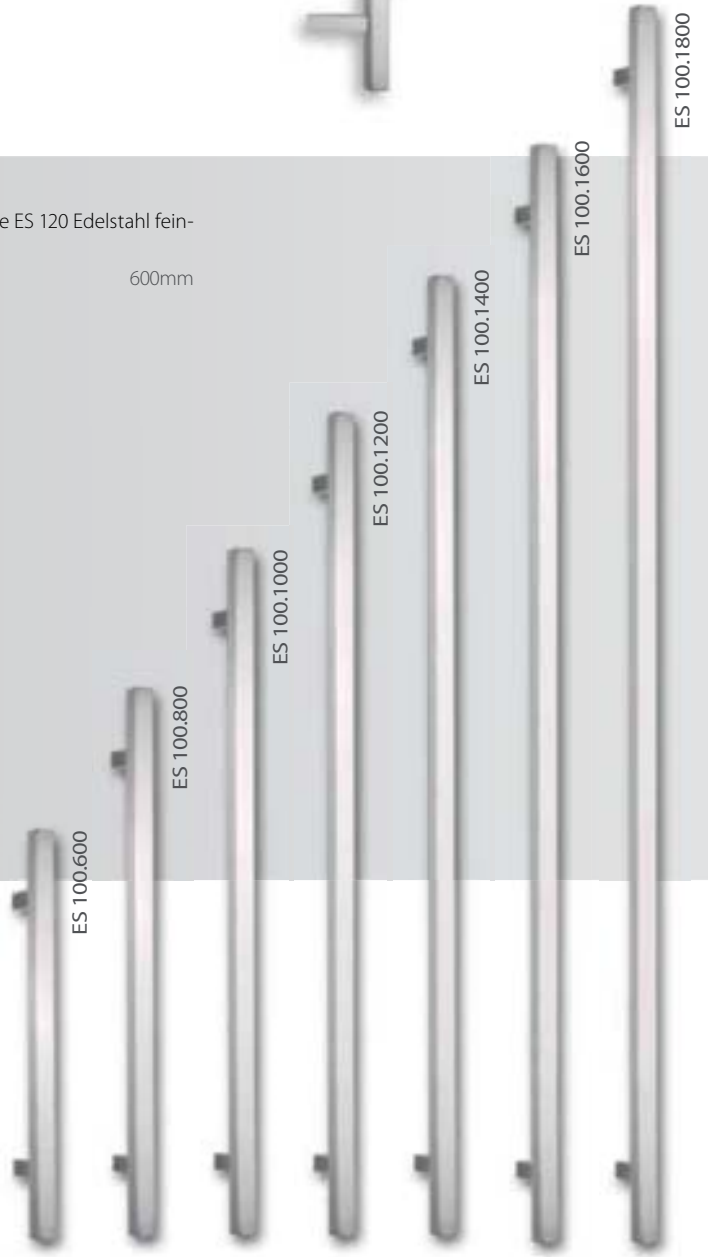


ES 100

Stoßgriff Serie ES 100 (geraden Stützen)

Edelstahl feinmatt poliert

- ES 100.600 600mm
- ES 100.800 800mm
- ES 100.1000 1000mm
- ES 100.1200 1200mm
- ES 100.1400 1400mm
- ES 100.1600 1600mm
- ES 100.1800 1800mm



Achtung: Stoßgriffe mit geraden Stützen werden nur bei flügelüber- deckenden Modellen, auf Füllung montiert.

ZUBEHÖR:

Für mehr Komfort und Sicherheit bieten wir Ihnen optional weiteres Zubehör für Ihre Aluminium Haustür an.



ES 2610
Edelstahl Sicherheits
PZ Rosette mit Kernziehschutz
„eckig“



ES 2615
Edelstahl Sicherheits
PZ Rosette mit Kernziehschutz
„oval“



ES 2618
Edelstahl Sicherheits
PZ Rosette mit Kernziehschutz
„rund“



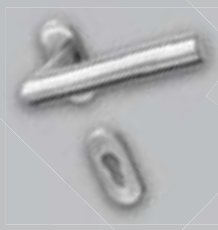
ES 3300
Alu Nox Kratzerschutz
„halbrund“
aussen eingelassen



ES 3400
Alu Nox Kratzerschutz
„eckig“
aussen eingelassen



ES 2640
Innendrücker auf Langschild
mit Rückholfeder
weiß oder silberfarbig



ES 2680
Innendrücker auf Ovalrosette
mit Rückholfeder
Edelstahl



ES 2620
Innendrücker auf Langschild
mit Rückholfeder
Edelstahl



ES 2630
Außenstoßgriff Paris auf
Langschild mit Kernziehschutz
Edelstahl



ES 2100
Elektrischer Türöffner
mit Tagesentriegelung



ES 2400-1
Dr.Hahn Türband Serie 4
2-teilig, weiß oder silberfarbig



ES 2400
Dr. Hahn 3-teiliges Rollenband
RAL 9016 weiß oder
EV1 silberfarbig



ES 2440
3-teiliges Dr. Hahn VL-Band
EV 1 silberfarbig



ES 2200
BKS Janus
Sicherheitsprofilzylinder mit
Sicherungskarte gemäß DIN
EN 1303 und DIN 18252



ES 2300
GU OTS 634 Obentürschließer
mit Gleitschiene und
Feststellung RAL 9016 weiß,
EV1 silberfarbig oder
RAL 8077 braun



Briefkastenanlagen
Zur Montage im Seitenteil.
Je nach Wunsch des Kunden.
BK-Anlagen auf Anfrage.



ES 2020
ekey Keypad
schwarz oder weiß



ES 2010
ekey Fingerscanner ARTE neu
incl. Integra plus Steuereinheit
Edelstahl



ES 2000
ekey Fingerscanner INTEGRA 2.0
incl. Steuereinheit
Edelstahl



ES 3100
Sockelblech Inox Aluminium
„runde Ausschnitte“



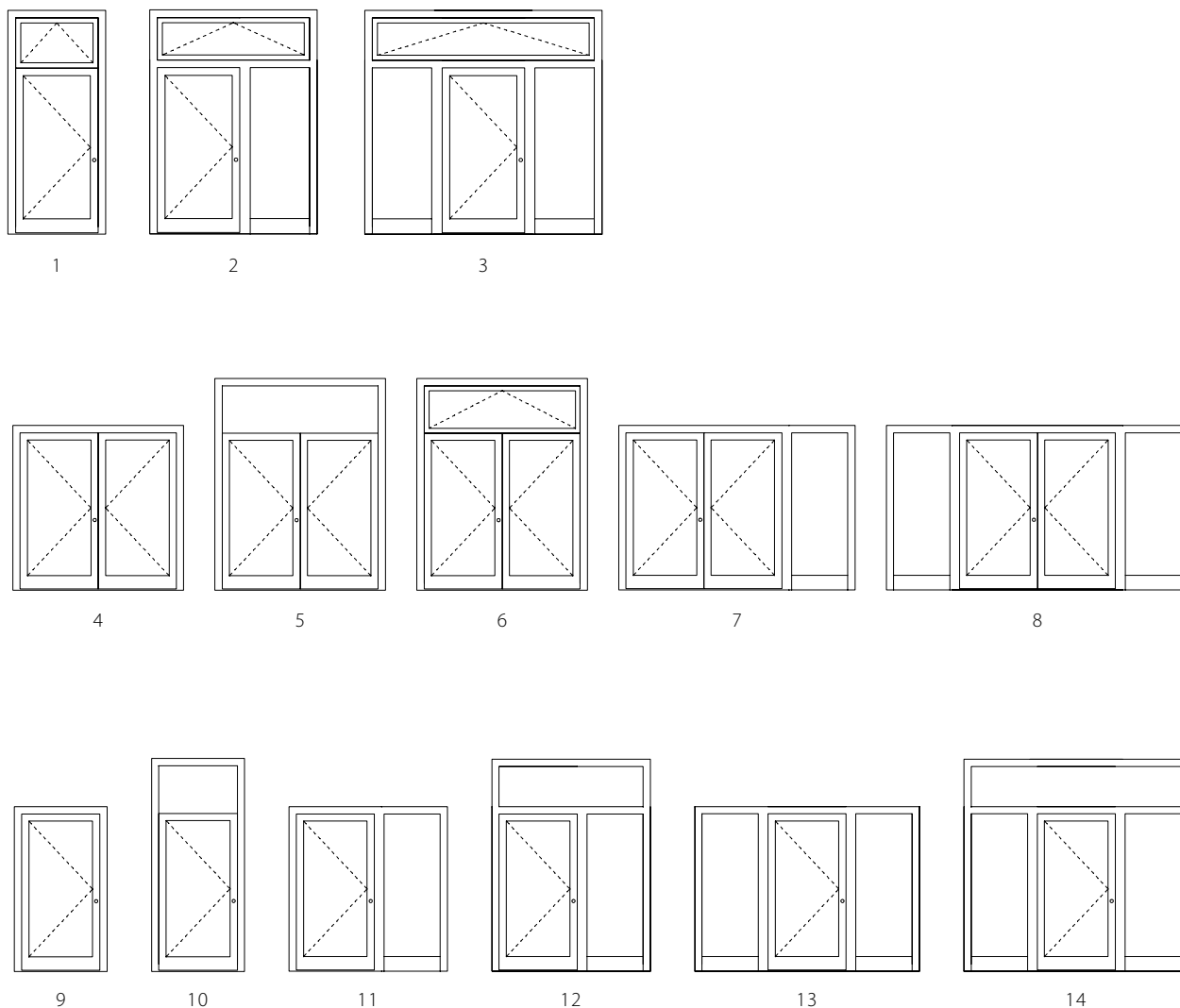
ES 3200
Sockelblech Inox Aluminium
„quadratische Ausschnitte“



ES 3000
Sockelblech Inox Aluminium
glatt

KONSTRUKTION

Hier geben wir Ihnen einen Überblick über mögliche Konstruktionen.



- Farbabweichungen sind drucktechnisch bedingt
- Die Innenansicht weicht von der Außenansicht ab.
- Die abgebildeten Modelle enthalten teilweise Sonderausstattungen.
- Alle in diesem Katalog veröffentlichten Bilder sind urheberrechtlich geschützt und dürfen ohne schriftlicher Genehmigung nicht nachgedruckt oder anderweitig verwendet werden.
- Technische Änderungen sowie Modell- und Programmänderungen behalten wir uns jederzeit vor.
- Irrtümer, Satz- und Druckfehler behalten wir uns vor und können vorkommen.
- Bei weiteren Fragen berät Sie Ihr Fachhändler gerne und kompetent.