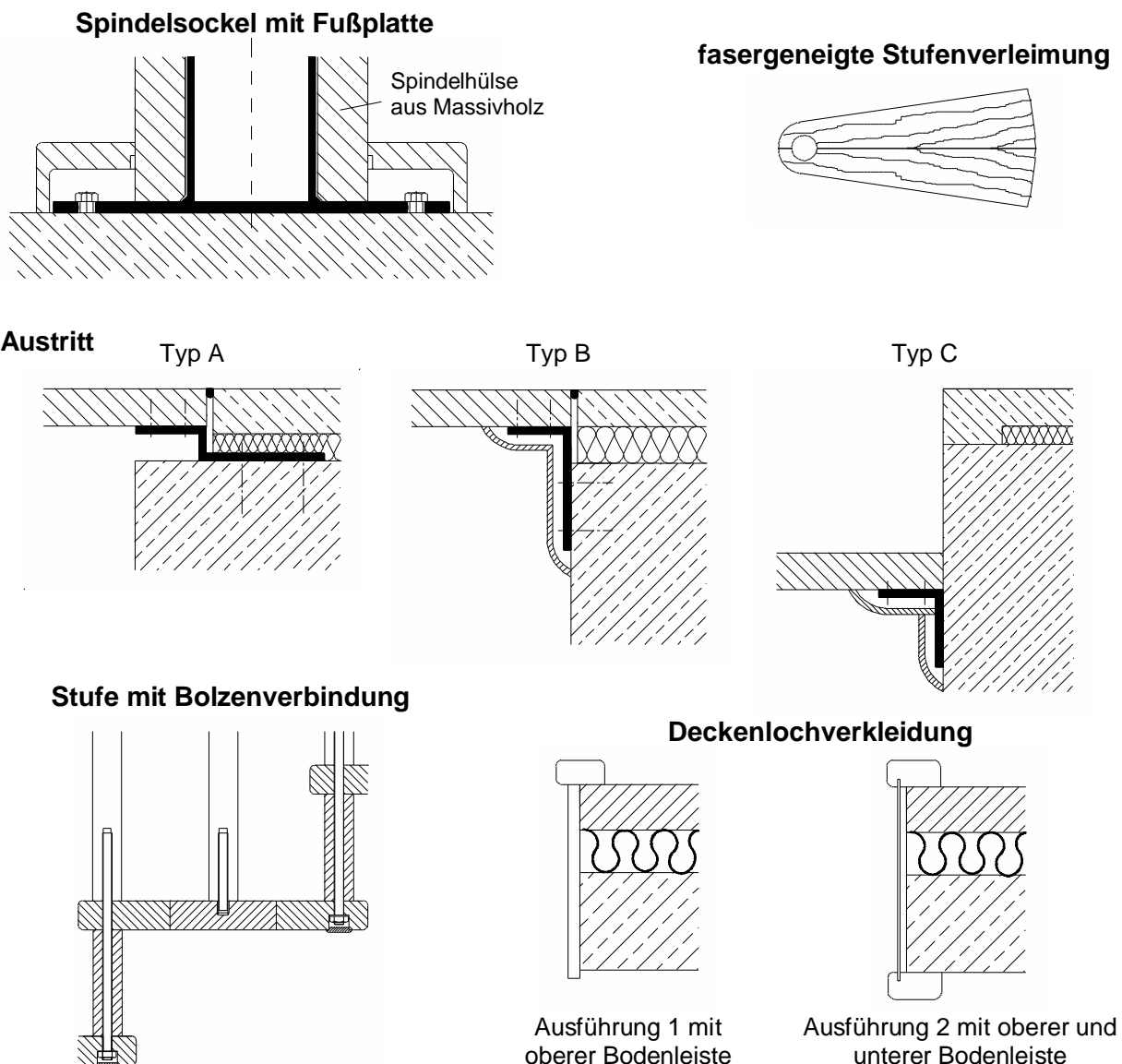


2.1.1.1 Modellbeschreibung

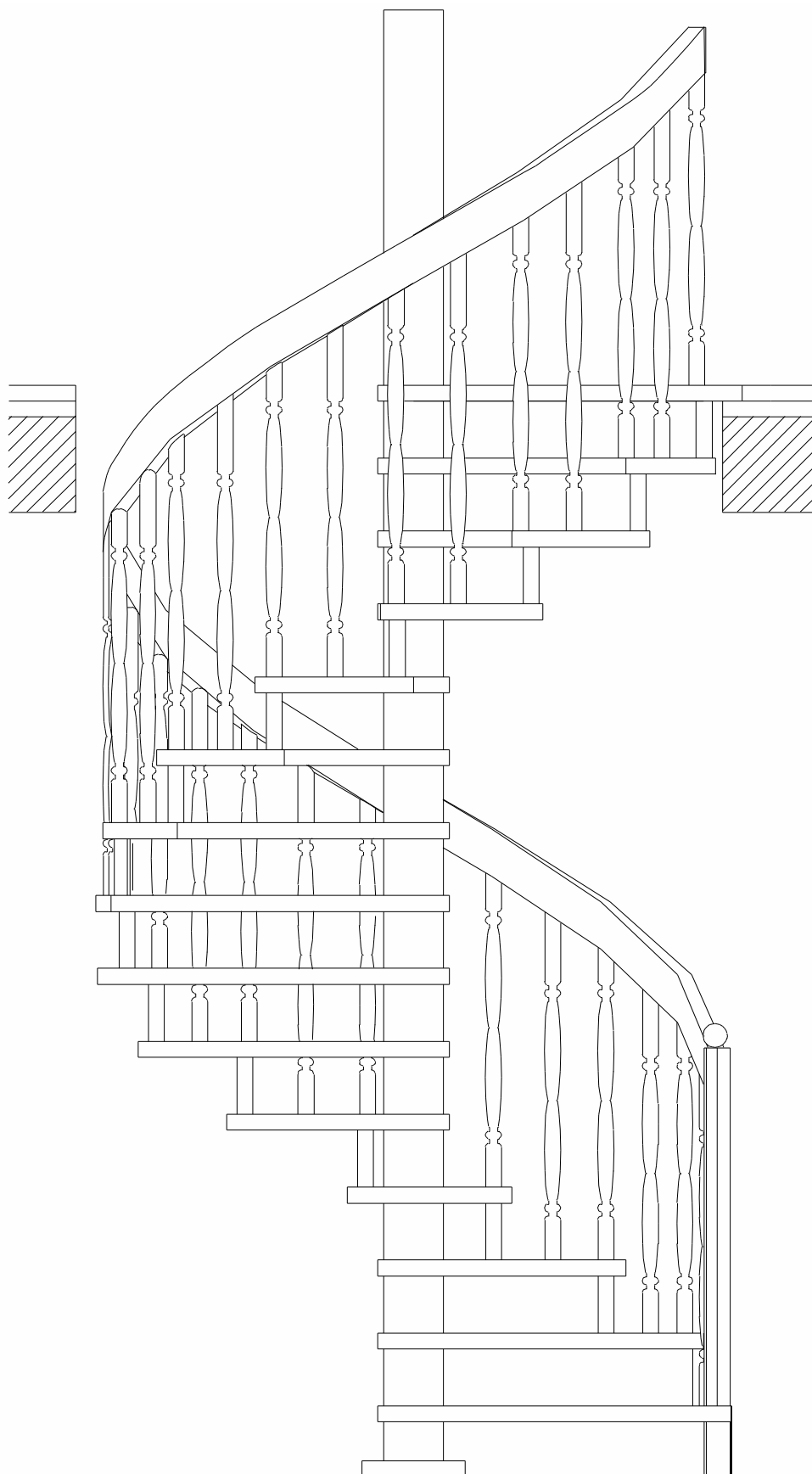
Modell: **SPH**
- Massivholzspindeltreppe -

Ausführung: Holzspindeltreppe bestehend aus einem zentralen Standrohr, verkleidet durch Massivholz-Distanzhülsen. Die Massivholzstufen umgreifen die Stahlrohrspindel und sind an den Stufenenden durch holzverkleidete Stahl-Tragbolzen miteinander verbunden. Die Treppe wird von oben nach unten mittels einer Spannvorrichtung am Kopf der Spindel gespannt. Die Fußlagerung erfolgt mit einer Bodenplatte und Verschraubung in der Decke. Die obere Befestigung mit der Decke erfolgt mit dem Austrittspodest. Die Massivholzstufen sind fasergeneigt verleimt, Stufen außen und an der Spindel bogenförmig abgerundet. Standardmäßig werden SPH-Spindeltreppen in einem **Raster von 100 mm von Außen-Ø 1100 mm bis 2400 mm** geliefert. Sie sind entsprechend den statischen Anforderungen für eine **Verkehrslast von 3,5 kN/m²** konstruiert und besitzen eine **typengeprüfte Statik, sowie bauaufsichtliche Zulassung.**

Ausführungsdetails:

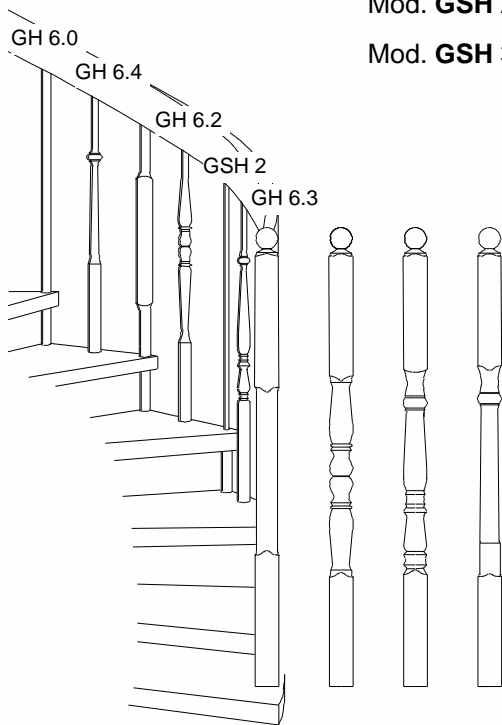


2.1.1.2 Modellzeichnung - SPH



2.1.1.3 Geländer - SPH

- Mod. **GH 6.0** zylindrischer Rundstab \varnothing 28 mm
- Mod. **GH 6.1** Zylindrischer Rundstab \varnothing 28 mm mit Edelstahlhülse
- Mod. **GH 6.2** gedrechselter Stab mit Mittelornament
- Mod. **GH 6.3** gedrechselter Barockstab
- Mod. **GH 6.4** modern gedrechselter Stab mit Zwiebel
- Mod. **GSH 2** Rundstab aus Stahl (\varnothing 15 mm, weiß lackiert)
- Mod. **GSH 3** Rundstab aus Edelstahl (quer gebürstet, \varnothing 15 mm)



Modell **MIL**
Edelstahlgeländer mit runden Geländerpfosten und rundem Holzhandlauf. Geländerfüllung mit sechs geraden parallel zur Wange verlaufenden Edelstahlstäben.

