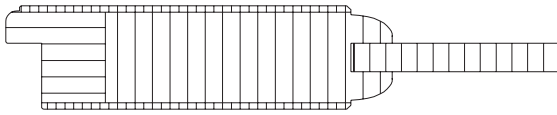


# Technische Beschreibung

Tür mit Maßen nach DIN 18101, dreiseitig gefälzt, einhängfertig.

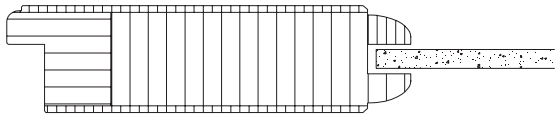


**S1G/S2G weiß**

## Oberfläche weiß:

Türblattdicke **40 mm**

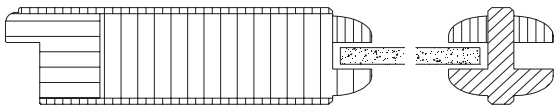
**HDF** Rahmenkonstruktion,  
Rahmenteile mit **Konterprofil** und **Dübel** verbunden,  
Füllung glatt MDF 10 mm,  
Überschlag Stabprofil, Verleimung B3.  
BB-Schloß, Stulp **nickel silber**, Dornmaß 55 mm  
Einbohrbänder **3-tlg. V4426 WF** vernickelt eingebaut,  
DD-Polyurethan-Lackierung, kartonverpackt.



**S1GLA weiß**

Türblattdicke **40 mm**

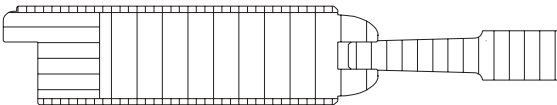
S1GLA großer Lichtausschnitt mit Glasleisten, ohne Glas  
sonstige Konstruktion wie Beschreibung S1G/S2G



**S2GLO weiß**

Türblattdicke **40 mm**

S2GLO Lichtausschnitt mit Glasleisten, ohne Glas  
**Kreuzsprossen 4 tlg.** eingebaut,  
sonstige Konstruktion wie Beschreibung S1G/S2G

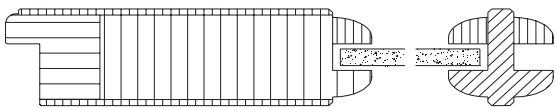


**S2/S4 weiß**

## Oberfläche weiß:

Türblattdicke **40 mm**

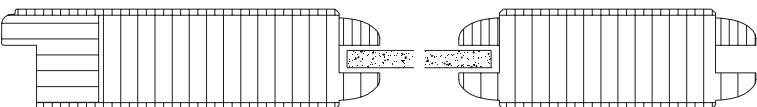
**HDF** Rahmenkonstruktion,  
Rahmenteile mit **Konterprofil** und **Dübel** verbunden,  
Füllung MDF **abgeplattet 22 mm**,  
Überschlag Stabprofil, Verleimung B3.  
BB-Schloß, Stulp **nickel silber**, Dornmaß 55 mm  
Einbohrbänder **3-tlg. V4426 WF** vernickelt eingebaut,  
DD-Polyurethan-Lackierung, kartonverpackt.



**S2LO weiß**

Türblattdicke **40 mm**

S2LO Lichtausschnitt mit Glasleisten, ohne Glas  
**Kreuzsprossen 4 tlg.** eingebaut,  
sonstige Konstruktion wie Beschreibung S2/S4



**S4LO2 weiß**

Türblattdicke **40 mm**

2 Lichtausschnitte oben mit Glasleisten,  
oben mit senkrechtem Mittelfries, ohne Glas  
sonstige Konstruktion  
wie Beschreibung S2/S4