

Thermosafe 100



... die absolute Spitze in Technik und Design im Passivhausbau, in Verbindung mit passivhauszertifizierten Energyframe-Fenstern in Holz und Holz/Aluminium.

Stockaußenmaß: 1100 x 2200 mm (Zulassungsformat)

Türblattdicke: 100 mm

U_D = (Door) Wärmedurchgang der Blendrahmentür
inkl. Einbaufugen, Bodenanschluß usw.

$$U_D = 0,62 \text{ W}/(\text{m}^2\text{K})$$

$$U_{D, \text{Einbau}} = 0,71 \text{ W}/(\text{m}^2\text{K})$$

Eine eventuell vorhandene Verglasung darf bei einem U_g -Wert von $0,70 \text{ W}/(\text{m}^2\text{K})$ eine Größe von $0,25 \text{ m}^2$ nicht übersteigen.

Option bei größeren

Glasanteilen: VIP-gedämmte Multifunktionstür

Formate: Höhe: 1.950 - 3.000 mm

Breite: 850 - 1.300 mm

Deckschichten: Sperrholz Exterior, MDF-Exterior jeweils in 3, 6, 9 mm Dicke. MDF-Hydrophobierung mit **VARIOTEC MDF-Protect**, Datenbl. Nr. 471. HPL-Beschichtung nach Exterior-Kollektion

Rahmenholzarten: Kiefer, Fichte, Lärche, Eiche, Meranti

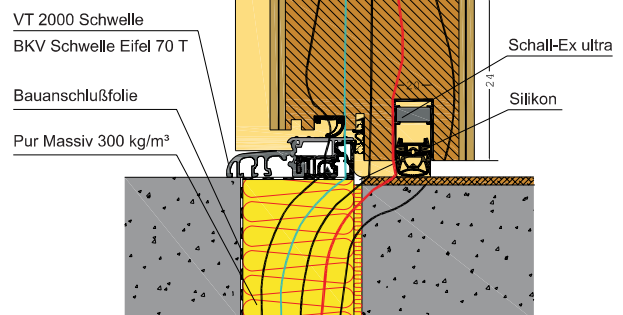
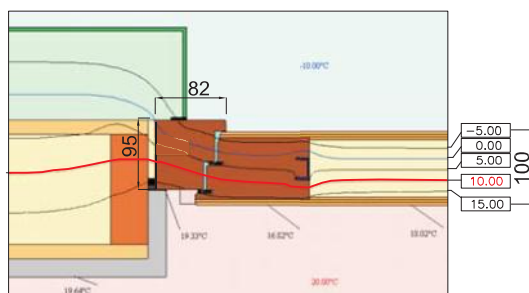
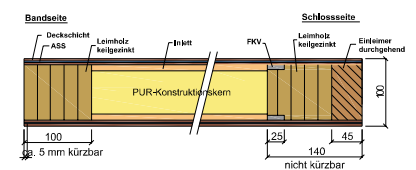
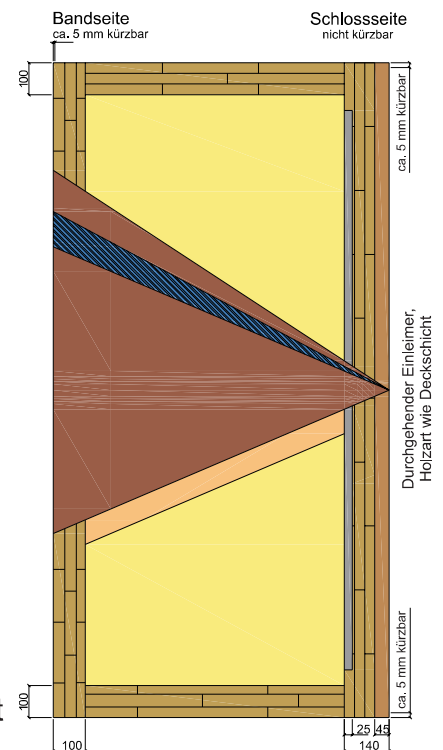
Kürzbarkeit: - max. umlaufend 5 mm

- Türblatt wird auf Fertigformat gefertigt
anschlagfertig CNC-bearbeitet, gem. Zulassung

Blendrahmen: 95 x 82 mm Massivholz

All-inclusive Bausatz CNC vorkonfektioniert (ex. Glas, Oberfläche)

Konzept: Oberfläche)



Luftdichtheit:

$$V \leq 1,3 \text{ m}^3/(\text{hm}) \leq 2,25 \text{ m}^3/(\text{hm}) \text{ bei } 100 \text{ Pa}$$

unabdingbare Qualitätsvoraussetzungen: Prüfklima c, d, e nach DIN EN 1121 mit $80 \text{ }^\circ\text{C}$ Hitzebestrahlung und Toleranzklasse 3 (c), 3 (d), 3 (e) gem. VARIOTEC-Prüfzeugnis.