



win <-> SCHIEBETÜRSYSTEM

gewinnen Sie Raum + Transparenz

Ob 1, 2, 3 oder 4-flügelig

ob mit Mattglas-, HPL- oder Holzfüllung

ob vor der Wand-, in der Wand- oder unter der Decke laufend

ob als Raumteiler oder Schranktür

das win - Schiebetürsystem ist flexibel einsetzbar !

ADRIK GmbH 63549 Ronneburg Häuserwaldstr. 6-8
Tel: 06048 - 471 Fax: - 7624 Internet www.adrik.de



win: Raum für neue Ideen!

Einflügelig

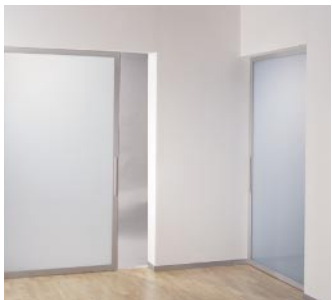
und vielseitig



Vor der Wand-Montage, Füllungen VSG*-Glas weißmatte Folie, mit Aluminium-Dekorleisten.



Montage unter der Decke,
raumhoch,
Füllung aus Eiche natur.



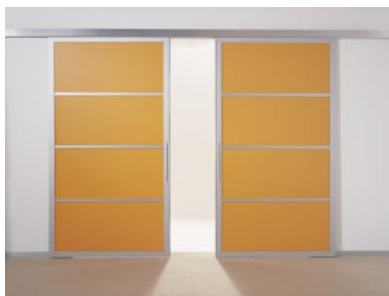
Ecklösung:
Montage vor bzw. hinter der Wand,
Füllungen aus VSG*-Glas weißmatte Folie.

Doppeltes

Spiel



Doppelt schließt eleganter und bietet zudem unendlich viele Möglichkeiten der Raumauf- oder Abteilung. In der Wand-Montage, Flügel im Materialmix mit Füllungen in HPL* Gelb und ESG*-Glas Mastercarree.



Vor der Wand-Montage, Füllungen in HPL* Orange mit Aluminium-Dekorleisten.



Unter Sturz-Montage, Füllungen in HPL* Gelb und ESG*-Glas Mastercarree.

Flexibilität

und Komfort



Ein Schiebesystem mit hohem Anspruch auf Ästhetik und Flexibilität des modernen Wohnens. Z. B. als Raumteiler oder Sichtschutz mit Montage unter Sturz, Füllungen aus luftigem VSG*-Glas, weißmatte Folie.



Unter der Decke-Montage, raumhoch, dunkle Füllung aus Eiche auf Mooreiche gebeizt in Kombination mit HPL* Silber Füllung.



Hinter der Wand-Montage, raumhoch, die Füllungen in einem raffinierten Mix aus VSG*-Glas weißmatte Folie und HPL* Grau.

Transparenz

und Leichtigkeit

win: Mehr als eine Tür!

win, das neue Schiebesystem schafft Transparenz und Leichtigkeit in Ihren Räumen.

win, verdeckt auf elegante Art und Weise Nischen für Stauraum, schließt Garderoben und Schränke, teilt Räume.

win, das hängende Schiebesystem gibt es in variablen Höhen (bis max. 270 cm) und Breiten (50 bis 120 cm), so dass die Elemente individuell auf Ihre Anforderungen zugeschnitten werden können.

win, bietet eine Vielfalt an Füllungen, Griffen und Montagevarianten, die es Ihnen ermöglicht, Ihr individuelles Swing-Schiebesystem zu gestalten.

win, das ist ausgeklügelte Technik. Ein 8 cm breites Aluabdeckprofil verdeckt die auf der Wand oder unter der Decke montierbare Führungsschiene. Der höhenverstellbare Rollwagen hilft kleine Raumhöhenunterschiede auszugleichen.

Das Zusammenspiel unterschiedlicher Materialien, Farben und Technik verleiht *win* einen ganz besonderen optischen Reiz.

...*win* ein Schiebesystem, wie Sie es sich wünschen!

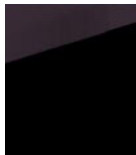
Montage-Details



Montage unter der Decke.



Montage unter dem Sturz.



Montage vor der Wand.



Ohne störende Bodenschiene.



Alu-Stab



Alu-Griffschale



Lederschlaufe

Griff-Varianten

Furnier



Eiche natur



Black Cherry



Eiche auf Mooreiche
gebeizt



Ahorn



Buche

HPL



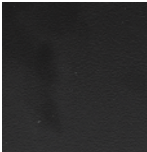
Orange



Gelb



Grau



Schwarz

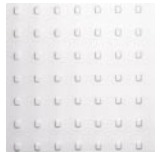


Silber

Glas



VSG*-Glas
weißmatte Folie



ESG*-Glas Mastercarree



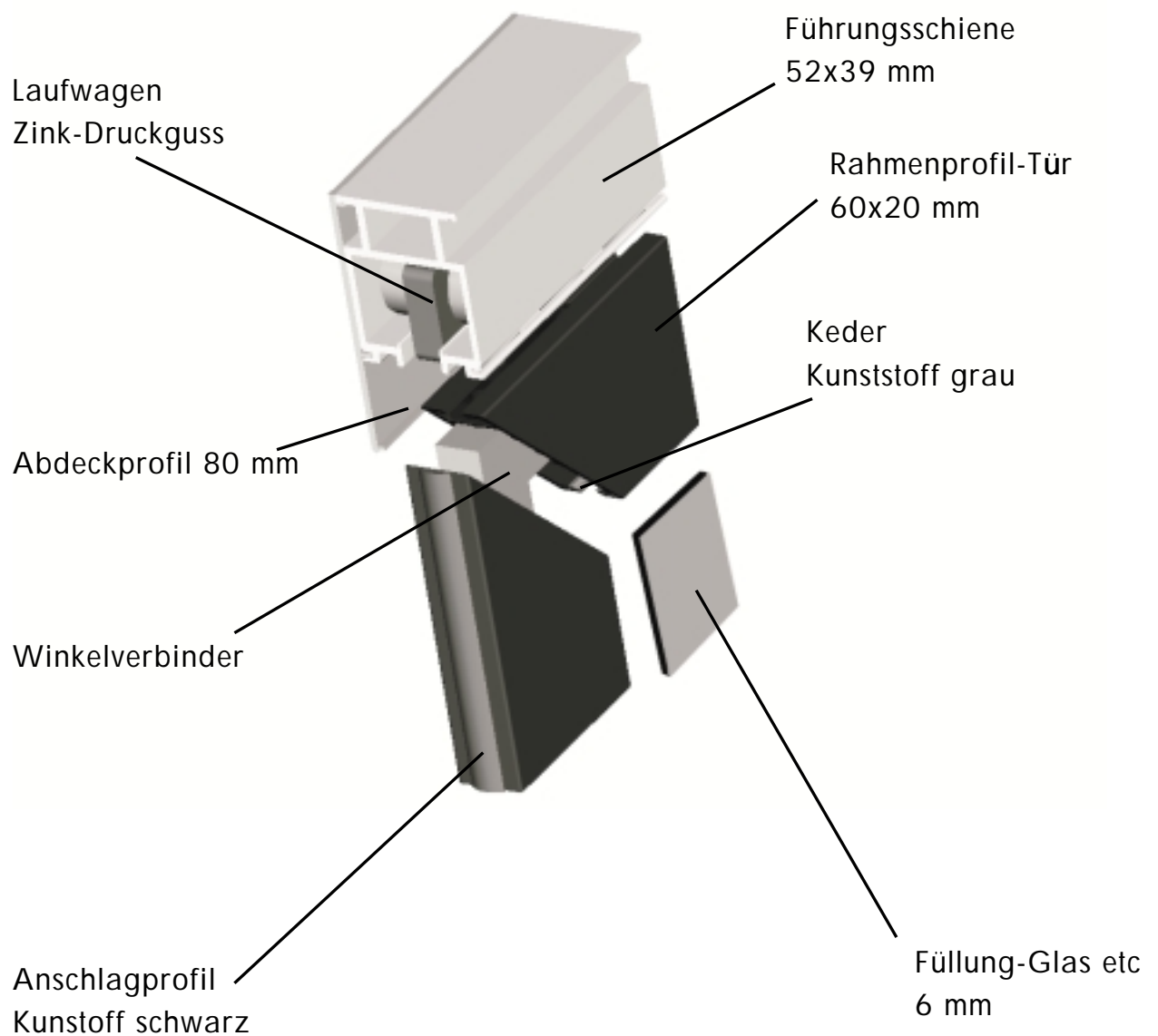
Spiegel
einseitig/ beidseitig

* VSG-
Verbundsicherheitsglas

* ESG-
Einscheibensicherheitsglas

* HPL-
Hochwiderstandsfähige
Kunststoffoberflächen

Das Schiebesystem WIN im Detail



win Schiebetüren Profile + Abmessungen

- A = Führungsschiene
- B = Laufwagen
- C = Abdeckprofil
- D = Rahmenprofil
- E = Füllung
- F = Bodenabstand
- G = Bodenführungsstift
(unsichtbar unter der Tür)

